

INSEME

SEMENITALY

Aprile
2022



DAI FORMA ALLE TUE STRATEGIE

INDICE

ALCEROSSO PR	10
ATLAS	10
BARONE ROSSO R	11
BALDORIA RF	11
BELLAGIO	12
BLANCO	12
BRUNELLESCHI	13
CRACCO PP	13
DADO	14
DESICA	14
DISTEFANO	15
EMERITO	15
FALETTI	17
GHIBERTI	17
HABITUS	18
GIMBO	18
KYRIOS RF	19
MARCHIONNE	19
MINARDI	20
NIBALI	20
NOCINO	21
NUVOLARI RF	21
OSCAR P	22
PASOLINI	22
PIANISTA	23
PUCCINI	23
ROSSINI	24
SANDERS	24
SONIK	25
SCANSANO	25
STRADIVARI	26
TORTU	26
TSUNAMI	27
WALLY RED PR	27
BRAMANTE	33
CROCKETT	33
IMPERO	34
JENSON	34
MARZEMINO	35
MOONDANCE	35
MONZON	36
NIVEN	36
NEUTRON	37
RAVASIO	37
SHARPE	38
VANHALEN	38

Aprile 2022

Aprile 2022: la solidità ma soprattutto il valore della genetica INSEME in tutto il suo splendore.

Tra conferme e new entry il parco tori che vi presentiamo si arricchisce di interessanti soggetti.

Ad aprire le danze di questo nuovo catalogo di novità saranno 5 nuovi genomici che offrono una ampia possibilità di scelta a tutti gli allevatori per rispondere alle proprie esigenze di miglioramento. Si va da **Serra Farm INSEME ATLAS** secondo miglior toro per ICS-PR in Italia, il toro da utilizzare per migliorare la salute della mammella e la longevità. A seguire **Isolabella INSEME SONIK ET** e **La Portea INSEME BLANCO ET** due tori veramente completi in grado di migliorare produzioni, morfologia funzionale e wellness tutto in uno. **Sabbiona INSEME Tsunami ET** proveniente dalla stessa famiglia di TANTUM, si posiziona al terzo posto per ICM nella classifica dei tori genomici italiani. Chiudono il gruppo dei nuovi genomici **Pianista** è uno dei tori top per migliorare la fertilità delle figlie in Italia dalle ottime produzioni e dal profilo completo BB e A2A2. Di questi nuovi 10 genomici 6 provengono dal programma GETIN.

Stradivari, dopo due stagioni da assoluto protagonista come completezza di dati nella classifica genomica italiana lascia ora il posto a un suo erede: **Gegania INSEME KYRIOS RF** un toro capace di declinare il valore completo del padre aggiungendoci produzione ed un'ottima facilità di parto e anche il fattore rosso.

Fra i nuovi provati i protagonisti sono i figli di Sound System: **Bramante** e **Marzemino** fra tutti, si collocano in prima uscita nella top10 per GPFT in Italia, seguiti da **Niven** e ai quali si aggiunge **Ravasio**. Tutti tori dal profilo completo con produzioni di qualità, ottima morfologia e funzionalità. Con oltre 1200 figlie in più di 380 allevamenti **Neutron** entra nella top5 per GPFT e stupisce con oltre 2300 kg di latte ottenendo il primato per kg di Pr, il tutto combinato con un +1,73 a ICM e 104 per fertilità delle figlie.

Sharpe fra i provati e **Distefano** e **Minardi** possiamo invece identificarli come i testimonial più recenti del programma.

Avere a disposizione tori di ottimo livello è l'inizio di un percorso per creare e dare valore, permettendoci di offrire tori e madri di toro di assoluto pregio, in combinazione con servizi come, INSEMEPRO e GINSEME, consentendoci di collaborare con i numerosi allevatori italiani nel raggiungere i propri obiettivi di redditività.

Buona lettura e buona visione!

Getin

Il più grande programma genetico Italiano



171

FEMMINE NATE

31

TORI ENTRATI IN F. A.

4593

MEDIA GPFT TOP 20 VITELLE

Entra a far parte del programma **Getin** che da più di due anni permette agli allevatori italiani di raggiungere importanti risultati genetici attraverso l'utilizzo di embrioni ai vertici delle classifiche Italiane ed Internazionali.

GENETICA
TOP INSEME

DATI MEDIA EMBRIONI

Anno	N distribuiti	impiantati in azienda	livello	PFT	IES	ICS
2018	17	20	MEDIO	4072	1072	1075
			TOP	4279	1135	1189
2019	249	180	MEDIO	4102	1107	1153
			TOP	4456	1294	1470
2020	228	212	MEDIO	4206	1183	1267
			TOP	4613	1350	1493
2021	162	199	MEDIO	4239	1136	1144
			TOP	4668	1392	1556

DATI MANZE Getin

MATRICOLA	A. NOME	NASCITA	ALLEVATORE	GPFT	G_ies	G_ics
IT034991185351	AL.CO.BIA. INSEME NETHERLAND	05/08/2020	BIANCONESE	4863	1360	1523
IT018990267180	LUIS-OOH INSEME DIAVOLINA ET	16/05/2021	TAVAZZANI ERCOLE	4800	1543	1653
IT001991348135	ISOLABELLA INSEME BEAUTY ET	09/11/2020	ISOLABELLA	4703	1376	1742
IT098990782880	MOLINADAIRY INSEME KUORA ET	28/08/2020	MOLINA DI CHIESA	4607	1296	1633
IT018990267181	LUIS-OOH INSEME DIAVOLETTA ET	17/05/2021	TAVAZZANI ERCOLE	4585	1387	1381
IT018990254064	LUIS-OOH INSEME HOSTES ET	10/12/2020	TAVAZZANI ERCOLE	4546	1226	1519
IT036990677111	INSEME MYRTA ET	29/11/2020	MINELLI	4528	1239	1333
IT015990564045	RIOZZO INSEME FRISIA ET	23/11/2020	RIOZZO	4509	1276	1476
IT034991185379	AL.CO.BIA. INSEME SUPER ET	15/09/2020	BIANCONESE	4507	1268	1628
IT018990267147	LUIS-OOH INSEME JOLANDA ET	26/03/2021	TAVAZZANI ERCOLE	4497	1161	1025
IT001991379256	ISOLABELLA INSEME SKY	12/02/2021	ISOLABELLA	4493	1107	1302
IT018990237900	LUIS-OOH INSEME BRILLANTE RED	28/01/2020	TAVAZZANI ERCOLE	4482	1413	1297
IT004992191022	SCOTTA INSEME DESTRA ET	15/10/2020	SCOTTA	4462	1294	1580
IT018990267188	LUIS-OOH INSEME ADELAIDE ET	22/05/2021	TAVAZZANI ERCOLE	4437	1271	1181
IT001991348068	ISOLABELLA INSEME EMBLEMA	28/07/2020	ISOLABELLA	4436	1260	1231
IT036990699134	PASSINI INSEME TEA	31/01/2021	PASSINI	4425	1285	1558
IT019992078818	CRISTELLA INSEME SABA ET	06/01/2021	CRISTELLA	4423	1260	1424
IT015990535147	RIOZZO INSEME ELITE ET	04/12/2019	RIOZZO	4395	1229	1230
IT018990254047	LUIS-OOH INSEME HORCHIDEA ET	20/11/2020	TAVAZZANI ERCOLE	4376	1153	1171
IT004992287845	INSEME SERAFINA ET	20/10/2020	GULLINO	4357	1318	1548

Per maggiori informazioni ed entrare a far parte del programma Getin
contatta il tuo agente di zona o scrivi a: fabiolacanavesi@inseme.it

Getin GENETICA
TOP INSEME

Il nuovo indice per la tolleranza al caldo (HT)

Da questa valutazione di aprile è ufficiale in Italia l'indice genetico per la tolleranza al caldo. Questo significa che sarà possibile per gli allevatori italiani individuare i riproduttori (e le bovine genotipizzate) portatori di una superiore capacità di resistere alle ondate di calore senza perdere troppo in produttività e funzionalità ed in grado di trasmettere questa capacità alla progenie. Oltre all'Italia l'unico altro Paese in cui si pubblica un indice simile è l'Australia che ha un indice per la tolleranza al caldo dal dicembre 2017.

Considerati il livelli di temperature e la frequenza delle ondate di calore che si osservano ogni estate nel nostro Paese è uno strumento importantissimo per la zootecnia da latte italiana perché fornisce agli allevatori lo strumento per costruire mandrie (e selezionare riproduttori per la FA) capaci di aver il set di geni migliori per affrontare e gestire i periodi di stress da caldo con importanti ripercussioni sulla redditività aziendale.

L'indice italiano è calcolato incrociando i dati dei controlli funzionali con i dati di temperatura ed umidità delle stazioni meteorologiche più vicine ad ogni allevamento per stimare il livello di perdita produttiva che si verifica all'aumentare del livello di Indice di Temperatura ed Umidità (THI) oltre la soglia di termoneutralità

di 24. L'indice è pubblicato su una scala con media 100 e deviazione standard pari a 5 in cui i soggetti con valori superiori a 100 sono quelli le cui figlie tollerano meglio il caldo. La differenza stimata tra i tori con più di 1000 figlie e indice in media 105 e quelli con indice 95 è pari a circa 1 kg di latte/giorno di differenza fra la stagione invernale e quella estiva.

La tabella qui di seguito riporta in sintesi la differenza osservata fra la media di produzione giornaliera in inverno ed in estate a livello fenotipico delle figlie dei tori con oltre 1000 figlie in latte e livelli diversi di tolleranza al caldo. Le figlie dei tori con indice HT superiore a 105 mostrano una differenza fra la produzione media invernale e quella estiva molto piccola a differenza dei tori con indice inferiore a 95.

Livello genetico	Inverno	Estate	Differenza
≥ 105	30,38	30,05	-0,33
≤ 95	31,14	29,90	-1,24

L'indice è correlato positivamente con i caratteri funzionali come fertilità, cellule e longevità e negativamente con la produzione.

PROVATI																	
	PADRE	MADRE	HT	Gpft	GIES	GICS	KgLa.	Gr.%	Kg Gr	Pr.%	KgPr	Cell	Long	Fert	Tipo	ICM	IAP
ANTANI	BRASILEIRO	LOCHINVAR	114	3807	730	446	872	0,53	95	0,24	58	99	106	104	1,11	0,75	1,56
LIGHTMAN	CHARLEY	SILVER	107	3668	771	755	632	0,17	43	0,05	27	107	113	110	1,39	1,25	0,46
CROCKETT	HOTROD	JUDO	106	3978	753	497	828	0,43	81	0,13	43	106	110	106	1,45	2,43	1,64
AFFLECK	CHARLEY	MONTEREY	105	3544	708	346	1148	0,04	50	0,16	58	102	109	99	0,88	0,85	2,56
MARZEMINO	SOUND SYSTEM	KING BOY	104	4123	848	713	1164	0,29	79	0,13	54	103	109	109	1,61	2,16	0,70
MONZON	HOTROD	MCCUTCHEN	104	3725	626	345	1362	0,08	63	0,12	61	99	108	100	1,67	1,71	1,71
MUNARI	HOTLINE	DOZER	104	3993	693	406	927	0,37	75	0,22	57	106	106	99	2,23	2,88	3,72
NIVEN	SOUND SYSTEM	OCTAVIAN	104	3647	487	245	1459	0,12	72	0,02	55	101	103	101	2,14	2,82	0,00
VANHALEN	MONTROSS	MCCUTCHEN	104	3738	724	577	1283	0,11	62	0,08	53	103	109	101	1,60	2,15	2,26
ZAVAROV	BATTLECRY	MERIDIAN	104	3948	733	664	1484	-0,13	44	0,08	60	107	109	103	1,25	2,61	1,32
JENSON	BALISTO	EPIC	103	3770	656	415	1434	0,04	58	0,25	78	99	102	98	1,01	1,31	2,13
BOLLINGER	MARDI GRAS	EJECT	102	3419	620	263	1713	0,03	70	-0,09	48	95	110	102	1,34	1,74	-0,21
BRAMANTE	SOUND SYEM	HOTROD	102	4190	802	725	1156	0,33	83	0,19	62	107	109	102	2,43	2,43	1,90
RAVASIO	SHARPE	SILVER	101	3782	698	523	1253	0,09	57	-0,01	41	106	112	102	2,00	3,28	2,59

GENOMICI																	
NOME	PADRE	MADRE	HT	Gpft	GIES	GICS	KgLa.	Gr.%	Kg Gr	Pr.%	KgPr	Cell	Long	Fert	Tipo	ICM	IAP
DEDALO	PACKARD	BALISTO	118	4053	914	972	576	0,55	88	0,22	45	112	113	106	0,92	1,00	1,12
MANZONI	ALTA PACKARD	JEDI	115	3889	730	756	828	0,22	54	0,16	47	111	108	103	1,19	2,41	1,31
VIPITENO	DAVENPORT	SILVER	112	4032	850	1034	1040	-0,17	14	0,11	47	113	115	106	1,64	2,88	1,31
ATLAS	BOULEVARD	PADAWAN	111	4290	1165	1591	866	-0,15	14	0,05	35	121	121	112	1,42	2,53	3,08
BERNINI	GUARANTEE	HOTROD	111	4310	952	897	948	0,37	84	0,17	53	113	114	106	1,23	2,29	1,34
BRIATORE	ARGO	HOTROD	110	3503	396	238	891	-0,06	23	0,05	35	102	106	103	2,66	3,38	1,77
SALIERI	SIGILLO	SOUND SYSTEM	110	4400	963	1151	449	0,2	41	0,28	50	113	113	110	1,88	3,10	1,68
BALDORIA	GIORDANO	ABEL	109	4249	951	1021	671	0,26	54	0,41	69	106	111	106	1,32	0,54	1,82
KYRIOS RF	STRADIVARI	SPARK RED	109	4489	1142	1453	1500	-0,21	33	0,04	58	115	119	110	1,79	2,80	2,31
NOVAH	STRADIVARI	PACKARD	109	4484	1092	1293	1414	0,15	69	0,14	63	108	115	109	1,31	2,64	1,30
PORTOFINO	KUDOS	CASPER	109	4326	885	997	1817	-0,01	72	0,18	83	106	109	99	2,13	2,99	1,74
SOGNO ROSSO	LJUCKY	KINGBOY	109	3494	632	574	351	0,15	32	0,15	29	107	108	107	1,23	1,49	1,50
TELESFORO	SOUND SYSTEM	DERWOOD	109	4245	867	676	905	0,19	58	0,28	65	96	108	111	1,63	2,25	0,48
RAFFAELLO	ENTERPRISE	SILVER	108	3868	716	626	644	0,31	57	0,2	44	107	111	101	2,22	2,52	3,51
STRADIVARI	DREAM	SOUND SYSTEM	108	4434	1014	1035	1158	0,16	62	0,27	71	103	111	108	1,75	2,76	1,78
TANTUM	DISCJOCKEY	APPLICABLE	108	3666	672	422	188	0,08	18	0,14	22	104	117	105	2,36	4,40	1,85
DOBBIACO	IMAX	SELLECK	107	3923	914	800	792	0,41	76	0,21	51	107	114	103	1,23	1,94	1,06
HABITUS	PHARO	SILVER	106	3854	603	414	1500	0,15	74	0,11	65	101	104	100	1,90	2,49	1,01
LEONFORTE	IMAX	HOTROD	106	3786	769	580	1256	0,24	74	0,13	56	103	112	100	1,90	1,83	2,32
MINARDI	DATELINE	SUPERSTAR	106	4397	932	1105	1190	0,21	69	0,18	63	113	111	106	1,96	2,37	1,55
NEBBIA	MONTOYA	JEDI	106	4074	992	884	1113	0,18	61	0,21	63	102	113	107	1,11	1,76	1,02
PARMENSE	PERSEUS	SELLECK	106	4377	1083	1179	528	0,31	59	0,16	37	110	114	116	1,14	2,35	1,71
PONCHIELLI	BRAMANTE	FLAGSHIP	106	4218	1045	1215	1157	-0,01	39	0,13	56	115	115	109	1,00	1,15	1,44
SPLENDIDO	PERSEUS	SNEAKER	106	4141	992	1063	692	0,16	42	0,16	40	111	116	111	1,06	2,00	1,12
SUPERFAST	MOTIVATED	TOPNOTCH	106	4600	1087	1068	1187	0,36	90	0,33	79	108	112	105	1,77	2,29	1,04
CACCIARI	SOUND SYSTEM	TROY	105	3904	897	900	916	0,18	57	0,16	51	108	114	107	0,53	0,58	0,22
DADO	OUTBACK	FRANCHISE	105	4054	1103	1016	778	0,55	94	0,14	42	108	120	106	0,82	1,34	2,12
GIORDANO	PERSEUS	RODANAS	105	4205	923	934	1138	0,44	98	0,21	62	112	112	102	1,20	1,16	0,72
MANTRA	TRY ME	YODA	105	4564	1033	1006	1139	0,37	90	0,32	78	106	114	102	2,07	3,29	0,89
SONIK	MACHONE	SOUND SYSTEM	105	4580	1141	1050	1428	0,38	98	0,24	77	107	117	104	2,22	2,83	1,11

ENGS

Sistema di monitoraggio attivo ed illimitato in tempo reale
Innovative Dairy Solutions



Identificazione calore

Diagnosi accurata momento ideale per inseminazione



Attività cistica

Identificazione e analisi cause di irregolarità del ciclo estrale

Stato di salute

Analisi e identificazione soggetti con squilibri funzionali e/o fisiologici

Zoppie

Identificazione soggetti con irregolarità fisiologiche

Allerta parto

Analisi e identificazione soggetti prossimi al parto

Analisi assunzione cibo

Monitoraggio comportamento soggetti in fase di alimentazione

Aborti

Analisi stress da caldo



Zoppie

- Rilevamento precoce e accurato della zoppia
- Indice di mobilità giornaliera automatica vacca/mandria
- Integrazione con software gestionale e routine per una cura efficiente dello zoccolo
- Approccio proattivo per garantire il benessere e la produttività della vacca



Analisi stress da caldo

- Attivazione automatica basata sul comportamento, solo quando e dove è necessario
- Migliorare la produttività e il benessere delle vacche
- Aumentare la sostenibilità con un uso efficiente delle risorse: infrastrutture, elettricità e acqua
- Sofisticata funzione **cow i feel**: analisi superficie corporea e micro trasmissioni della temperatura ambientale e ottimizzazione di modelli comportamentali individuali.
- Localizzazione in tempo reale e gestione a basso stress: nessuna necessità di camminare o bloccare le vacche, metodi di raffreddamento e/o protocolli programmati
- Miglioramento della fertilità e delle prestazioni produttive in termini di qualità e quantità



Analisi assunzione cibo

- Analisi ruminazione
- Analisi gestione alimentazione



Innovative Dairy Solutions

Sistema di raffreddamento intelligente. Rileva e riduce lo stress da calore in modo efficace

Quali vantaggi si possono ottenere?

- ✓ Miglioramento performance aziendali
- ✓ Miglioramento del benessere animale
- ✓ Incremento genetico delle vitelle
- ✓ Ottimizzazione della rimonta
- ✓ Riduzione dei costi per capo
- ✓ Abbattimento dei farmaci



Prelievo campioni di tessuto DNA

Le valutazioni genomiche sono disponibili per: Holstein, Jersey e Brown Swiss



Ricezione risultati

Potrai conoscere dati produttivi, tratti salute, morfologia ma anche Aplotipi, Polled, K-caseina, B-caseina, BLG e altre condizioni genetiche



Analisi paternità

Dati ufficiali, con accurate verifiche di parentela e correzione errori con aggiornamenti periodici



Elaborazione piano di accoppiamento

Rapido miglioramento genetico, con un piano d'accoppiamento formulato sulla base dei risultati genomici della tua mandria e sul tuo criterio di selezione



Ottimizzazione delle scelte aziendali

Monitoraggio risultati e ottimizzazione dell'operatività e redditività aziendale con nuove fonti di profitto attraverso il supporto del sistema di analisi **INSEME *Pro***

GPFT		ICS		ICS-PR	
GIMBO	4614	DESICA	1263	ATLAS	1591
SONIK	4580	GIMBO	1247	DESICA	1500
BLANCO	4511	ATLAS	1165	GIMBO	1493
DISTEFANO	4495	KYRIOS	1142	KYRIOS RF	1453
KYRIOS RF	4489	SONIK	1141	PIANISTA	1229
PASOLINI	4443	NUVOALRI RF	1122	NIBALI	1169
STRADIVARI	4434	PAINISTA	1114	PASOLINI	1148
PIANISTA	4415	DADO	1103	MIANRDI	1105
DESICA	4403	DISTEFANO	1084	NUVOLARI RF	1079
MINARDI	4397	FALETTI	1082	FALETTI	1063

LATTE		GRASSO (kg)		GRASSO (%)	
P SHARPE	2521	BLANCO	102	DADO	0,55
P NEUTRON	2388	SONIK	98	GHIBERTI	0,48
P MOONDANCE	2338	GHIBERTI	95	BLANCO	0,45
SANDERS	2007	DISTEFANO	94	DESICA	0,45
EMERITO	1958	DADO	94	SONIK	0,38
PIANISTA	1788	WALLY RED P	84	BELLAGIO	0,38
NOCINO	1730	P BRAMANTE	83	P BRAMANTE	0,33
PASOLINI	1725	P MARZEMINO	79	DISTEFANO	0,30
BRUNELLESCHI	1597	OSCAR P	78	P MARZEMINO	0,29
WALLY RED P	1573	P SHARPE	78	NUVOLARI RF	0,28

PROTEINE (kg)		PROTEINE (%)		CELLULE	
P NEUTRON	90	GIMBO	0,41	ATLAS	121
PASOLINI	83	BALDORIA RF	0,41	KYRIOS RF	115
EMERITO	81	ROSSINI	0,28	MINARDI	113
PIANISTA	78	NUVOLARI RF	0,28	DESICA	112
NOCINO	78	STRADIVARI	0,27	GHIBERTI	112
P JENSON	78	DESICA	0,27	BLANCO	111
SONIK	77	TORTU	0,26	GIMBO	110
GIMBO	77	GHIBERTI	0,26	TSUNAMI	110
ROSSINI	74	P JENSON	0,25	ROSSINI	109
DISTEFANO	73	SONIK	0,24	TORTU	109

LONGEVITÀ		FERTILITÀ FIGLIE		TIPO	
DESCIA	122	PIANISTA	115	BRUNELLESCHI	2,53
ATLAS	121	DESICA	114	P MOONDANCE	2,53
DADO	120	GIMBO	114	GHIBERTI	2,47
KYRIOS RF	119	ATLAS	112	P BRAMANTE	2,43
DISTEFANO	117	SCANSANO	112	BLANCO	2,26
SINK	117	NIBALI	111	TSUNAMI	2,23
NUVOLARI RF	116	KYRIOS RF	110	SONIK	2,22
ALCEROSSO PR	116	FALETTI	110	BELLAGIO	2,16
BLANCO	115	NUVOLARI RF	109	P NIVEN	2,14
GIMBO	114	P MARZEMINO	109	ROSSINI	1,97

ICM		IAP		FACILITÀ PARTO (toro)	
TSUNAMI	3,71	GHIBERTI	3,24	DADO	118
BLANCO	3,29	ATLAS	3,08	FALETTI	111
CRACCO PP	3,12	CRACCO PP	2,68	WALLY RED P	111
DISTEFANO	3,11	P MOONDANCE	2,47	ALCEROSSO P	111
P SHARPE	3,04	PASOLINI	2,38	DESCIA	111
BRUNELLESCHI	2,92	KYRIOS RF	2,31	GIMBO	111
SONIK	2,83	BELLAGIO	2,30	P JENSON	111
P NIVEN	2,82	P VANHALEN	2,26	GHIBERTI	109
KYRIOS RF	2,80	DADO	2,12	ATLAS	109
ROSSINI	2,79	BARONE ROSSO	2,09	NIBALI	109

KBB		A2A2		IMA	
STRADIVARI	4434	GIMBO	4614	CRACCO PP	111
PIANISTA	4415	SONIK	4580	KYRIOS RF	110
DESICA	4403	DISTEFANO	4495	ATLAS	110
NIBALI	4254	PASOLINI	4443	STRADIVARI	109
P NEUTRON	4252	PIANISTA	4415	MINARDI	109
BALDORIA RF	4249	MINARDI	4397	BARONE ROSSO	109
MARCHIONNE	4187	NUVOLARI RF	4326	DADO	108
SCANSANO	4017	ATLAS	4290	DISTEFANO	107
OSCAR P	3994	GHIBERTI	4277	SANDERS	107
NOCINO	3928	NIBALI	4254	SCANSANO	107

PFT Produzione Funzionalità Tipo

L'INDICE DEGLI ALLEVATORI ITALIANI

Il PFT è L'INDICE DI SELEZIONE UFFICIALE DELLA FRISONA ITALIANA

ed è composto da tre elementi:

Produzione, Tipo e Funzionalità.

Da dicembre 2019 è stato aggiornato spostando una parte di peso dato a Produzione e Morfologia alla Funzionalità. È espresso su scala a punti e viene pubblicato il valore genetico stimato (EBV), cioè **il valore del toro stesso**.



PRODUZIONE 47%

Grasso (Kg) 8%

Proteina (Kg) 33%

Grasso (%) 3%

Proteina (%) 3%

FUNZIONALITÀ 36%

Longevità funzionale 5%

Cellule somatiche 5%

Fertilità figlie 20%

Mastite 6%

TIPO 17%

Tipo 4%

Mammella (ICM) 9%

Arti e Piedi (IAP) 4%

COS'È UN INDICE GENETICO?

L'Indice Genetico è una stima del valore che è contenuto nei geni di un soggetto fatta sulla base dell'elaborazione di dati produttivi, morfologici e funzionali insieme alle informazioni anagrafiche.

LE TRE SCALE DEGLI INDICI ITALIANI

Le scale di espressione utilizzate per la pubblicazione degli Indici in Italia sono tre:

- ✓ **CARATTERI PRODUTTIVI:** viene utilizzata la scala reale del carattere Kg per latte, grasso e proteina Kg e % per grasso e proteina percentuale;
- ✓ **CARATTERI MORFOLOGICI:** si utilizza una scala standardizzata con media uguale a 0 e deviazione standard uguale a 1. Gli indici variano in un intervallo compreso tra -4 e +4.
- ✓ **CARATTERI FUNZIONALI:** la scala utilizzata è standardizzata con media uguale a 100 e deviazione standard a 5. I tori miglioratori hanno valori superiori a 100. Per cellule, longevità, fertilità figlie, persistenza, maturità, facilità parto figlie, facilità parto toro e BCS si utilizza questa scala.

TORI GENOMICI SEMENITALY

NOME	Padre	Madre	gPFT	IES €	ICS-PR €	Kg Lt	% Grs	Kg Grs	% Pr	Kg Pr	Cell	Long	Fert	F.Parto	Tipo	Icm	A&P
GIMBO	SIGILLO	GUARANTEE	4614	1247	1493	855	0,24	64	0,41	77	110	114	114	111	0,42	0,97	-1,20
SONIK	MACHONE	SOUND SYSTEM	4580	1141	1050	1428	0,38	98	0,24	77	107	117	104	99	2,22	2,83	1,11
BLANCO	EINSTEIN	CASPER	4511	1041	925	1218	0,45	102	0,20	67	111	115	102	101	2,26	3,29	1,47
DISTEFANO	HOTHAND	TOOHOT	4495	1084	975	1540	0,30	94	0,18	73	108	117	102	109	1,86	3,11	0,92
KYRIOS RF	STRADIVARI	SPARK RED	4489	1142	1453	1500	-0,21	33	0,04	58	115	119	110	108	1,79	2,80	2,31
PASOLINI	PADAWAN	GYMNAST	4443	983	1148	1725	-0,25	39	0,22	83	108	106	109	106	1,72	1,56	2,38
STRADIVARI	DREAM	SOUND SYSTEM	4434	1014	1035	1158	0,16	62	0,27	71	103	111	108	100	1,75	2,76	1,78
PIANISTA	NIBALI	PADAWAN	4415	1114	1229	1788	-0,21	41	0,16	78	101	113	115	103	0,93	1,37	-0,23
DESICA	DEREK	SOUND SYSTEM	4403	1263	1500	319	0,45	62	0,27	42	112	122	114	111	0,91	1,88	0,35
MINARDI	DATELINE	SUPERSTAR	4397	932	1105	1190	0,21	69	0,18	63	113	111	106	106	1,96	2,37	1,55
ROSSINI	HOTHAND	BANDARES	4381	975	903	1169	0,17	60	0,28	74	109	113	103	108	1,97	2,79	0,74
TORTU	MOJO	GUARANTEE	4352	1015	1019	1177	0,02	53	0,26	70	109	113	109	100	1,02	2,34	-0,09
NUVOLARI RF	LEAP	YODA P	4326	1122	1079	977	0,28	73	0,28	66	105	116	109	101	0,38	1,50	-0,32
ATLAS	BOULEVARD	PADAWAN	4290	1165	1591	866	-0,15	14	0,05	35	121	121	112	109	1,42	2,53	3,08
GHIBERTI	BRAMANTE	HOTLINE	4277	897	895	1084	0,48	95	0,26	66	112	110	99	109	2,47	2,04	3,24
NIBALI	PADAWAN	EAGLE	4254	952	1169	1317	-0,05	44	0,14	60	105	110	111	109	1,51	2,15	1,40
BALDORIA RF	GIORDANO	ABEL	4249	951	1021	671	0,26	54	0,41	69	106	111	106	101	1,32	0,54	1,82
FALETTI	PERSEUS	MARDI GRAS	4230	1082	1063	1091	0,21	69	0,19	59	101	114	110	111	1,44	1,74	1,64
BRUNELLESCHI	DATELINE	SOUND SYSTEM	4198	797	758	1597	0,06	68	0,11	67	107	107	102	100	2,53	2,92	2,02
MARCHIONNE	RAFAEL	MODESTY	4187	915	980	1392	0,08	66	0,18	70	106	110	105	96	1,35	1,82	0,19
EMERITO	MONTOYA	JEDI	4176	846	706	1958	-0,08	64	0,13	81	103	107	105	99	1,62	1,61	-0,05
PUCCINI	PADAWAN	OCTAVIAN	4137	927	982	1066	0,06	51	0,19	59	107	111	108	104	1,30	1,56	1,07
TSUNAMI	KONRAD	DISCJOCKEY	4129	768	737	527	0,20	43	0,24	46	110	112	106	100	2,23	3,71	1,01
DADO	OUTBACK	FRANCHISE	4054	1103	1016	778	0,55	94	0,14	42	108	120	106	118	0,82	1,34	2,12
SCANSANO	PADAWAN	RUBICON	4017	945	1020	1176	-0,15	29	0,14	55	105	111	112	103	0,72	1,57	1,25
BELLAGIO	IMAX	HOTROD	4009	845	637	806	0,38	78	0,17	47	102	112	106	102	2,16	2,46	2,30
OSCAR P	CAMDEN P	HOTSPOT	3994	904	858	1323	0,23	78	0,24	72	101	109	103	107	0,75	1,10	0,05
CRACCO PP	HOTSPOT	BANDARES	3982	821	641	1082	-0,07	37	0,19	59	100	109	104	103	1,68	3,12	2,68
NOCINO	TOPNOTCH	EAGLE	3928	737	705	1730	-0,39	19	0,16	78	101	107	102	105	1,32	2,00	0,65
ALCEROSSO P	SOLITAIR P	MISSION P	3880	907	709	1261	0,17	65	0,15	59	104	116	102	111	0,95	1,40	0,80
BAROEN ROSSO	SANTORIUS	BREAKER	3860	684	503	1394	-0,01	53	0,19	69	101	104	100	103	1,40	2,34	2,09
HABITUS	PHARO	SILVER	3854	603	414	1500	0,15	74	0,11	65	101	104	100	107	1,90	2,49	1,01
WALLY RED P	SOLITAIR P	ABI RED PP	3682	845	488	1573	0,24	84	0,14	68	98	113	96	111	0,96	1,27	1,23
SANDERS	FRAZZLED	SHEP	3563	828	738	2007	-0,12	62	-0,06	59	107	113	101	108	0,28	-0,04	0,59

Polled

IT017992284863 - TL TM TV TY PC R

 IL SEME SESSATO *Mark in Italy*
FOEMINA
 Sexed **ULTRA**

ZANI INSEME

ALCEROSSO PR



Zani Insieme Alcerosso

SOLITAIR P**MISSION P****SILVER**

Mr Salvatore x Balisto

X Zani Mission P Ramina
MB85X Zani Silver Ambra
MB86**GPFT +3880****IES 907€****ICS-PR 709€****► PRODUZIONE (75% ATT)**

Latte	% Grasso	Kg Grasso	% Proteina	Kg Proteina
+1261kg	+0,17	+65	+0,15	+59
K Caseina AB	Beta Lattoglobulina AA	Beta Caseina A1A2		

► GESTIONALE

Cellule Somatiche	104	Facilità Parto	111
Longevità	116	Parto figlie	107
Fertilità figlie	102	Mungibilità	103

Zani Silver Ambra VG86, nonna di questo toro, è l'icona di una famiglia che a nostro parere è tra le migliori e meglio costruite al mondo e, che ha messo numerosi altri tori in F.A. tra cui Stradivari e Macchiavelli. Latte e percentuali ma non solo, buona salute con statura media e ottimi arti. Mammelle idonee per una facile e veloce mungitura. Un rosso e polled molto facile al parto che non teme il confronto con i tori neri!

**► MORFOLOGIA (75% ATT)**

Tipo	+0,95	ICM	+1,40	IAP	+0,80
------	--------------	-----	--------------	-----	--------------

Statura					0,18
Forza-Vigore					-0,59
Profondità					-0,07
Angolosità					2,51
Groppa angolo					-1,73
Groppa larghezza					-0,17
Conformazione					0,70
Locomozione					1,41
Arti di lato					0,80
Arti dietro					1,16
Piede angolo					0,05
Attacco anteriore					1,61
Attacco post. altezza					2,32
Attacco post. larghezza					1,20
Legamento					0,57
Profondità mammella					1,18
Pos. capezzoli anteriori					0,25
Pos. capezzoli posteriori					0,98
Capezzoli dimensione					0,01

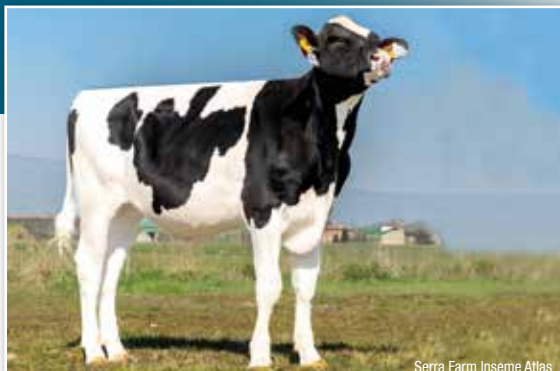
-1 -0,5 0 +0,5 +1 +1,5 +2

Novità

SERRA FARM
INSEME

ATLAS

IT001991392550 - TL TM TV TY



Serra Farm Insieme Atlas

BOULEVARD**PADAWAN****HALOGEN**

Router x Afterburner

X Serra Farm Domitilla
B+84X Serra Farm Alogena
B+82**GPFT +4290****IES 1165€****ICS-PR 1591€****► PRODUZIONE (75% ATT)**

Latte	% Grasso	Kg Grasso	% Proteina	Kg Proteina
+866kg	-0,15	+14	+0,05	+35
K Caseina AB	Beta Lattoglobulina AA	Beta Caseina A2A2		

► GESTIONALE

Cellule Somatiche	121	Facilità Parto	109
Longevità	121	Parto figlie	125
Fertilità figlie	112	Mungibilità	95

Figlio di Boulevard, su un'ottima "home made family" selezionata presso la Cascina Rimbosio di Torino, fatta di vacche molto performanti. Ottimi tratti salute abbinati ad un morfologico ideale per generare vacche longeve, facili da gestire e perfette per la mungitura automatizzata.

2° Toro Genomico ICS-PR Italia, 3° Toro genomico Longevità Italia e 1° Toro Genomico per Cellule somatiche Internazionale.

**► MORFOLOGIA (75% ATT)**

Tipo	+1,42	ICM	+2,53	IAP	+3,08
------	--------------	-----	--------------	-----	--------------

Statura					1,68
Forza-Vigore					1,54
Profondità					0,11
Angolosità					-0,66
Groppa angolo					-0,41
Groppa larghezza					-0,06
Conformazione					1,42
Locomozione					3,03
Arti di lato					-0,98
Arti dietro					3,12
Piede angolo					2,13
Attacco anteriore					2,81
Attacco post. altezza					1,59
Attacco post. larghezza					-0,07
Legamento					1,45
Profondità mammella					3,63
Pos. capezzoli anteriori					0,85
Pos. capezzoli posteriori					0,29
Capezzoli dimensione					-0,35

-1 -0,5 0 +0,5 +1 +1,5 +2

K&L RM
INSEME**BARONE ROSSO R**

NL000627599682 - TL TV TY R

E SEME SESSATO *Made in Italy*
FOEMINA
Sexed**ULTRA****SANTORIUS**

Jedi x Kingboy

BREAKER

K&L RM Soraya

BREKEM

Saga

GPFT +3860**IES 684€****ICS-PR 503€**

Inseme Barone Rosso

► PRODUZIONE (75% ATT)

Latte	% Grasso	Kg Grasso	% Proteina	Kg Proteina
+1394kg	+0,01	+53	+0,19	+69
K Caseina BB		Beta Lattoglobulina AA		Beta Caseina A1A2

► GESTIONALE

Cellule Somatiche	101	Facilità Parto	103
Longevità	104	Parto figlie	108
Fertilità figlie	100	Mungibilità	102

La forza della famiglia Splendor più il contributo di tori red attuali.
14 generazioni VG e EX passando dalla Durham Sherry VG87!
Elevato nella produzione abbinate ad una ricercata morfologia,
con una propensione a produrre mammelle
per robot di mungitura davvero unica. K Caseina BB!

**► MORFOLOGIA (75% ATT)**

Tipo	+1,40	ICM	+2,34	IAP	+2,09
------	--------------	-----	--------------	-----	--------------

Statura					0,91
Forza-Vigore					0,48
Profondità					0,54
Angolosità					1,45
Groppa angolo					-1,71
Groppa larghezza					1,00
Conformazione					0,49
Locomozione					2,13
Arti di lato					-1,48
Arti dietro					2,18
Piede angolo					1,46
Attacco anteriore					2,65
Attacco post. altezza					3,00
Attacco post. larghezza					1,44
Legamento					1,30
Profondità mammella					1,87
Pos. capezzoli anteriori					-1,27
Pos. capezzoli posteriori					-1,39
Capezzoli dimensione					1,60

-1 -0,5 0 +0,5 +1 +1,5 +2

BUBECCA
INSEME**BALDORIA RF**

IT018990246137 - TL TM TV TY RF

E SEME SESSATO *Made in Italy*
FOEMINA
Sexed**ULTRA****GIORDANO**

Perseus x Rodanas

ABELBubecca Abel Cleopatra
B+83**PURE**Bubecca Pure Lara
MB85**GPFT +4249****IES 951€****ICS-PR 1021€**

Bubecca Inseme Baldoria

► PRODUZIONE (75% ATT.)

Latte	% Grasso	Kg Grasso	% Proteina	Kg Proteina
+671kg	+0,26	+54	+0,41	+69
K Caseina BB		Beta Lattoglobulina AA		Beta Caseina A2A2

► GESTIONALE

Cellule Somatiche	106	Facilità Parto	101
Longevità	111	Parto figlie	111
Fertilità figlie	106	Mungibilità	101

Un figlio di Giordano con alte performance in materia utile
e percentuali. Baldoria produrrà bovine sane, facili da gestire
e con cellule basse. Da un punto di vista morfologico si presenta
con un'ottima larghezza della groppa e arti funzionali.
Portatore della K Caseina BB, della Betacaseina A2A2 e fattore rosso!!

**► MORFOLOGIA (75% ATT.)**

Tipo	+1,32	ICM	+0,54	IAP	+1,82
------	--------------	-----	--------------	-----	--------------

Statura					2,25
Forza-Vigore					1,14
Profondità					1,06
Angolosità					1,80
Groppa angolo					0,66
Groppa larghezza					3,21
Conformazione					1,91
Locomozione					1,90
Arti di lato					-0,47
Arti dietro					1,46
Piede angolo					1,73
Attacco anteriore					0,36
Attacco post. altezza					1,79
Attacco post. larghezza					1,14
Legamento					0,98
Profondità mammella					0,85
Pos. capezzoli anteriori					1,34
Pos. capezzoli posteriori					1,23
Capezzoli dimensione					-3,03

-1 -0,5 0 +0,5 +1 +1,5 +2

GO-FARM

BELLAGIO

IT019991728989 - ET



Go-Farm Bellagio

IMAX

Spring x Mogul

HOTROD

Go-Farm-Bomba MB85

MCCUTCHENGo-Farm Brashine
EX91**GPFT +4009****IES 845€****ICS-PR 637€**

► PRODUZIONE (75% ATT)

Latte	% Grasso	Kg Grasso	% Proteina	Kg Proteina
+806kg	+0,38	+78	+0,17	+47
K Caseina AA		Beta Lattoglobulina BB		Beta Caseina A2A2

► GESTIONALE

Cellule Somatiche	102	Facilità Parto	102
Longevità	112	Parto figlie	110
Fertilità figlie	106	Mungibilità	105

Con più di otto generazioni VG e EX,
derivante dalla Glen D Haven Thor Jamie EX.
Buone produzioni con eccelsa qualità dei in termini di materia utile
e percentuali, il tutto accompagnato da un lineare bilanciato.



► MORFOLOGIA (75% ATT)

Tipo **+2,16** ICM **+2,46** IAP **+2,30**

Statura					2,46
Forza-Vigore					1,20
Profondità					1,15
Angolosità					1,37
Groppa angolo					-0,33
Groppa larghezza					3,21
Conformazione					2,05
Locomozione					2,81
Arti di lato					0,53
Arti dietro					3,02
Piede angolo					0,91
Attacco anteriore					3,55
Attacco post. altezza					3,34
Attacco post. larghezza					1,42
Legamento					2,12
Profondità mammella					3,27
Pos. capezzoli anteriori					2,69
Pos. capezzoli posteriori					2,10
Capezzoli dimensione					-2,30

-1 -0,5 0 +0,5 +1 +1,5 +2

NovitàLA PORTEA
INSEME

BLANCO

IT103990033871- TL TM TV TY



La Porta Insieme Blanco

EINSTEIN

Topnotch x Duke

CASPERIsolabella Insieme
Beautiful B+84**HOTROD**Isolabella Royal
Bamby B+84**GPFT +4511****IES 1041€****ICS-PR 925€**

► PRODUZIONE (75% ATT.)

Latte	% Grasso	Kg Grasso	% Proteina	Kg Proteina
+1218kg	+0,45	+102	+0,20	+67
K Caseina AB		Beta Lattoglobulina AA		Beta Caseina A1A2

► GESTIONALE

Cellule Somatiche	111	Facilità Parto	101
Longevità	115	Parto figlie	102
Fertilità figlie	102	Mungibilità	101

Proveniente dalla Durham Barbie family, una linea di sangue
che presenta impareggiabile morfologia
e caratteristiche per allevatori "commercial".
Alto valore per mungibilità automatizzata (IMA), produzione,
qualità, salute e morfologia in un unico riproduttore.



► MORFOLOGIA (75% ATT.)

Tipo **+2,26** ICM **+3,29** IAP **+1,47**

Statura					1,51
Forza-Vigore					1,92
Profondità					1,23
Angolosità					1,56
Groppa angolo					-0,48
Groppa larghezza					3,09
Conformazione					2,24
Locomozione					1,24
Arti di lato					-1,23
Arti dietro					1,06
Piede angolo					1,93
Attacco anteriore					4,05
Attacco post. altezza					3,52
Attacco post. larghezza					3,29
Legamento					2,34
Profondità mammella					2,81
Pos. capezzoli anteriori					1,24
Pos. capezzoli posteriori					0,83
Capezzoli dimensione					-0,69

-1 -0,5 0 +0,5 +1 +1,5 +2

ISOLABELLA
INSEME

BRUNELLESCHI

IT001991277819 - TL TM TV TY

IL SEME SESSATO *Made in Italy*
FOEMINA
Sexed **ULTRA 4M**

DATELINE

Hotline x Montross

SOUND SYSTEM

Isolabella Cicala MB86

HOTROD

Isolabella Royal Bamby
B+84

GPFT +4198

IES 797€

ICS-PR 758€



Isolabella Inseme Brunelleschi

► PRODUZIONE (75% ATT.)

Latte	% Grasso	Kg Grasso	% Proteina	Kg Proteina
+1597kg	+0,06	+68	+0,11	+67
K Caseina AA		Beta Lattoglobulina AB		Beta Caseina A2A2

► GESTIONALE

Cellule Somatiche	107	Facilità Parto	100
Longevità	107	Parto figlie	112
Fertilità figlie	102	Mungibilità	102

La famiglia Barbie è sinonimo mondiale di prestigio e morfologia d'eccellenza, il ramo tutto italiano da cui proviene questo toro aggiunge pure estrema produzione, con percentuali positive, mammelle sane e veloci da mungere. Toro libero da aptotipi negativi e Betacaseina A2A2.



► MORFOLOGIA (75% ATT.)

Tipo	+2,53	ICM	+2,92	IAP	+2,02
------	-------	-----	-------	-----	-------

Statura					2,37
Forza-Vigore					1,96
Profondità					2,03
Angolosità					1,86
Groppa angolo					0,95
Groppa larghezza					1,97
Conformazione					3,06
Locomozione					1,96
Arti di lato					-1,75
Arti dietro					2,12
Piede angolo					1,97
Attacco anteriore					4,03
Attacco post. altezza					3,60
Attacco post. larghezza					3,28
Legamento					2,19
Profondità mammella					2,69
Pos. capezzoli anteriori					2,50
Pos. capezzoli posteriori					1,58
Capezzoli dimensione					-0,92

-1 -0,5 0 +0,5 +1 +1,5 +2

LUIS-OOH
INSEME

CRACCO PP

Polled

IT018990237947 - TL TM TV TY PS

HOTSPOT

Superhero x Powerball

BANDARES

Col DG Candra PC
B+83

POWERBALL P

Col Candy PC

GPFT +3982

IES 821€

ICS-PR 641€



Luis-Ooh Inseme Cracco PP

► PRODUZIONE (75% ATT.)

Latte	% Grasso	Kg Grasso	% Proteina	Kg Proteina
+1082kg	-0,07	+37	+0,19	+59
K Caseina AE		Beta Lattoglobulina AA		Beta Caseina A1A2

► GESTIONALE

Cellule Somatiche	100	Facilità Parto	103
Longevità	109	Parto figlie	114
Fertilità figlie	104	Mungibilità	110

La famiglia Cosmopolitan è davvero una delle protagoniste della genetica mondiale. Cracco ne porta avanti l'eredità con molto onore oltre ad essere 100% polled. Latte con alte proteine e buona fertilità figlie sono caratteristiche ottime abbinate ad una morfologia e mammelle importanti. Alta velocità di mungitura e ottimo BCS.

► MORFOLOGIA (75% ATT.)

Tipo	+1,68	ICM	+3,12	IAP	+2,68
------	-------	-----	-------	-----	-------

Statura					1,22
Forza-Vigore					0,29
Profondità					-0,56
Angolosità					0,03
Groppa angolo					0,06
Groppa larghezza					0,93
Conformazione					1,67
Locomozione					2,96
Arti di lato					-1,77
Arti dietro					2,57
Piede angolo					2,02
Attacco anteriore					4,12
Attacco post. altezza					3,00
Attacco post. larghezza					0,05
Legamento					0,57
Profondità mammella					4,14
Pos. capezzoli anteriori					-0,46
Pos. capezzoli posteriori					-0,82
Capezzoli dimensione					-0,18

-1 -0,5 0 +0,5 +1 +1,5 +2

BORETTO
INSEME**DADO**

IT001991210622 - TL TV TY



Boretto Inseme Dado

OUTBACK

Spectre x Troy

FRANCHISE

Boretto MB85

MOGULBoretto Uganda Grm
MB88**GPFT +4054****IES 1103€****ICS-PR 1016€****► PRODUZIONE (75% ATT)**

Latte	% Grasso	Kg Grasso	% Proteina	Kg Proteina
+778kg	+0,55	+94	+0,14	+42
K Caseina AB		Beta Lattoglobulina AA		Beta Caseina A2A2

► GESTIONALE

Cellule Somatiche	108	Facilità Parto	118
Longevità	120	Parto figlie	113
Fertilità figlie	106	Mungibilità	103

*Famiglia italiana di spessore
per questo riproduttore davvero particolare.*

*Percentuali elevate e uno IES notevole sono caratteristiche importanti
quando si sceglie un toro per avere bovine redditizie.*

Dado è uno dei migliori in assoluto per longevità.

Buoni arti e piedi, le mammelle sono costruite

in modo da essere ottime per mungitura con robot. La statura è media.

**► MORFOLOGIA (75% ATT)**

Tipo **+0,82** ICM **+1,34** IAP **+2,12**

Statura	-0,27
Forza-Vigore	-1,33
Profondità	-0,96
Angolosità	0,67
Groppa angolo	-0,53
Groppa larghezza	-0,31
Conformazione	-0,04
Locomozione	2,70
Arti di lato	-1,87
Arti dietro	1,32
Piede angolo	1,84
Attacco anteriore	2,47
Attacco post. altezza	0,82
Attacco post. larghezza	-0,21
Legamento	0,09
Profondità mammella	1,82
Pos. capezzoli anteriori	0,26
Pos. capezzoli posteriori	0,42
Capezzoli dimensione	-0,34

-1 -0,5 0 +0,5 +1 +1,5 +2

IDEVRA
INSEME**DESICA**

IT019992032586 - TL TM TV TY



Idevra Inseme Desica

DEREK

Charley x 1stclass

SOUND SYSTEMBaro Sound Inseme
Diletta MB85**MAZZARRI**Baro Mazzarri Boston
MB87**GPFT +4403****IES 1263€****ICS-PR 1500€****► PRODUZIONE (75% ATT)**

Latte	% Grasso	Kg Grasso	% Proteina	Kg Proteina
+319kg	+0,45	+62	+0,27	+42
K Caseina BB		Beta Lattoglobulina AA		Beta Caseina A1A2

► GESTIONALE

Cellule Somatiche	112	Facilità Parto	111
Longevità	122	Parto figlie	118
Fertilità figlie	114	Mungibilità	106

*Una ottima sequenza di tori in questo pedigree, con innumerevoli ottimi
tori di Inseme a costruire generazione dopo generazione
un ottimo riproduttore. Campione per le percentuali,
trasmette pure cellule bassissime, tanta longevità e ottima fertilità figlie.*

*Le sue figlie avranno statura media,
con ottimi attacchi anteriori e legamento forte.*

Desica è un toro per manze e avrà figlie veloci in mungitura.

K Caseina BB!

**► MORFOLOGIA (75% ATT)**

Tipo **+0,91** ICM **+1,88** IAP **+0,35**

Statura	0,44
Forza-Vigore	-0,08
Profondità	-0,21
Angolosità	0,44
Groppa angolo	-1,17
Groppa larghezza	-0,40
Conformazione	1,33
Locomozione	0,74
Arti di lato	0,24
Arti dietro	0,51
Piede angolo	-0,33
Attacco anteriore	2,73
Attacco post. altezza	1,22
Attacco post. larghezza	-0,66
Legamento	3,15
Profondità mammella	2,64
Pos. capezzoli anteriori	1,81
Pos. capezzoli posteriori	3,04
Capezzoli dimensione	-1,41

-1 -0,5 0 +0,5 +1 +1,5 +2

ISOLABELLA
INSEME

DISTEFANO

IT001991277781 - TL TM TV TY

IL SEME SESSATO *Made in Italy*
FOEMINA
Sexed **ULTRA 4M****HOTHAND****TOOHOT****SUPERMAN**

Hotline x Montross

Go-Farm Island

Kns Inka MB85

GPFT +4495**IES 1084€****ICS-PR 975€**

Isolabella Inseme Distefano

► **PRODUZIONE (75% ATT.)**

Latte	% Grasso	Kg Grasso	% Proteina	Kg Proteina
+1540kg	+0,30	+94	+0,18	+73
K Caseina AA		Beta Lattoglobulina AB	Beta Caseina A2A2	

► **GESTIONALE**

Cellule Somatiche	108	Facilità Parto	109
Longevità	117	Parto figlie	109
Fertilità figlie	102	Mungibilità	103

Sequenza innovativa di tori dietro a questo riproduttore che, fratello pieno di Indro, discende direttamente dalla famiglia di Jeeves Illinois VG88 e ben oltre otto generazioni VG.

Ottime produzioni sia in termini di qualità e quantità.

Il toro completa i suoi dati con un lineare morfologico di tutto rispetto e mammelle ottime anche per la mungitura robotizzata. Betacaseina A2A2 e aplotipi free.

► **MORFOLOGIA (75% ATT.)**

Tipo **+1,86** ICM **+3,11** IAP **+0,92**

Statura	2,23
Forza-Vigore	0,95
Profondità	0,99
Angolosità	1,98
Groppa angolo	0,49
Groppa larghezza	1,21
Conformazione	2,65
Locomozione	1,28
Arti di lato	0,75
Arti dietro	0,98
Piede angolo	1,11
Attacco anteriore	3,05
Attacco post. altezza	3,33
Attacco post. larghezza	4,14
Legamento	2,88
Profondità mammella	2,78
Pos. capezzoli anteriori	0,82
Pos. capezzoli posteriori	0,98
Capezzoli dimensione	-0,07

-1 -0,5 0 +0,5 +1 +1,5 +2

SABBIONA

EMERITO

IT098990684345 - TL TV TY

MONTOYA**JEDI****ROBUST**

Moreno x Supersire

Cnn Jedi Shaddow
MB89

Miss Amerika MB85

GPFT +4176**IES 846€****ICS-PR 706€**

Sabbiona Emerito

► **PRODUZIONE (75% ATT.)**

Latte	% Grasso	Kg Grasso	% Proteina	Kg Proteina
+1958kg	-0,08	+64	+0,13	+81
K Caseina AE		Beta Lattoglobulina AB	Beta Caseina A1A2	

► **GESTIONALE**

Cellule Somatiche	103	Facilità Parto	99
Longevità	107	Parto figlie	109
Fertilità figlie	105	Mungibilità	99

Direttamente dalla famiglia Dubs Eroy VG87, originalità e consistenza in un unico pedigree.

Lo specialista della produzione porta con sé pure un elevato tenore in proteina % e non solo.

Vacche larghe e forti con groppa e mammelle ottime, molto indicate per la mungitura robotizzata.

► **MORFOLOGIA (75% ATT.)**

Tipo **+1,62** ICM **+1,61** IAP **-0,05**

Statura	2,43
Forza-Vigore	2,37
Profondità	1,98
Angolosità	1,82
Groppa angolo	2,10
Groppa larghezza	1,81
Conformazione	2,38
Locomozione	-0,73
Arti di lato	-0,64
Arti dietro	-0,39
Piede angolo	1,59
Attacco anteriore	1,78
Attacco post. altezza	2,69
Attacco post. larghezza	2,52
Legamento	1,48
Profondità mammella	1,03
Pos. capezzoli anteriori	0,13
Pos. capezzoli posteriori	0,70
Capezzoli dimensione	-0,06

-1 -0,5 0 +0,5 +1 +1,5 +2

Aplotipi Free

Si definisce aplotipo una sequenza di basi di DNA di uno specifico cromosoma che viene trasmessa da una generazione all'altra in un unico blocco. Il soggetto che eredita da padre e madre lo stesso aplotipo non sopravvive (allo stadio embrionale primario, secondario, più tardi nella gravidanza o alla nascita)

Fase influenzata	Aplotipo/ Gene	Descrizione	Cromosoma
FERTILITÀ E MORTE EMBRIONALE	HH1	Aplotipo - Influenza la vivinatalità	5
	HH2	Aplotipo - Morte dell'embrione entro 100 gg	1
	HH3	Aplotipo - Morte dell'embrione entro 60 gg	8
	HH4	Aplotipo - Influenza la fertilità	1
	HH5	Aplotipo - Morte dell'embrione entro 60 gg	9
	HH6	Aplotipo - Influenza la fertilità	16
	HH7	Aplotipo - Morte dell'embrione entro 35 gg	27
MORTE NEONATALE	HH0	Brachyspina: Aplotipo - Nascita di vitelli morti, con sviluppo scheletrico anomalo, sia dal punto di vista della crescita che della proporzione	21
	HCD	Holstein Cholesterol Deficiency: Aplotipo - Morte entro pochi mesi dalla nascita per carenza di colesterolo	11
	CVM	Complex Vertebral Malformation: Aplotipo - Nascita di vitelli prematuri con colonna vertebrale deviata, difetti alle articolazioni, difetti cardiaci	3
	BLAD	Bovine leukocyte adhesion deficiency: aplotipo. Causa il malfunzionamento sistema immunitario.	1
	BULLDOG	Aplotipo: i soggetti affetti mostrano un nanismo estremo, vengono abortiti intorno al settimo mese di gravidanza.	21

Gli aplotipi ed i geni recessivi che influenzano la fertilità identificati nella razza Frisone.

I top Aplotipi free

Nome	Padre	Madre	Kcas	Betacas.	gPFT	IES €	ICS-PR €	Kg Lt	% Grs	Kg Grs	% Pr	Kg Pr	Cell	Long	Fert	F.Parto	Tipo	Icm	A&P
GIMBO	SIGILLO	GUARANTEE		A2A2	4614	1247	1493	855	0,24	64	0,41	77	110	114	114	111	0,42	0,97	-1,20
SONIK	MACHONE	SOUND SYSTEM		A2A2	4580	1141	1050	1428	0,38	98	0,24	77	107	117	104	99	2,22	2,83	1,11
BLANCO	EINSTEIN	CASPER			4511	1041	925	1218	0,45	102	0,20	67	111	115	102	101	2,26	3,29	1,47
DISTEFANO	HOTHAND	TOOHOT		A2A2	4495	1084	975	1540	0,30	94	0,18	73	108	117	102	109	1,86	3,11	0,92
KYRIOS RF	STRADIVARI	SPARK RED			4489	1142	1453	1500	-0,21	33	0,04	58	115	119	110	108	1,79	2,80	2,31
PASOLINI	PADAWAN	GYMNAST		A2A2	4443	983	1148	1725	-0,25	39	0,22	83	108	106	109	106	1,72	1,56	2,38
PIANISTA	NIBALI	PADAWAN	BB	A2A2	4415	1114	1229	1788	-0,21	41	0,16	78	101	113	115	103	0,93	1,37	-0,23
MINARDI	DATLINE	SUPERSTAR		A2A2	4397	932	1105	1190	0,21	69	0,18	63	113	111	106	106	1,96	2,37	1,55
ROSSINI	HOTHAND	BANDARES			4381	975	903	1169	0,17	60	0,28	74	109	113	103	108	1,97	2,79	0,74
TORTU	MOJO	GUARANTEE			4352	1015	1019	1177	0,02	53	0,26	70	109	113	109	100	1,02	2,34	-0,09
GHIRTI	BRAMANTE	HOTLINE		A2A2	4277	897	895	1084	0,48	95	0,26	66	112	110	99	109	2,47	2,04	3,24
NIBALI	PADAWAN	EAGLE	BB	A2A2	4254	952	1169	1317	-0,05	44	0,14	60	105	110	111	109	1,51	2,15	1,40
BALDORIA RF	GIORDANO	ABEL	BB	A2A2	4249	951	1021	671	0,26	54	0,41	69	106	111	106	101	1,32	0,54	1,82
FALETTI	PERSEUS	MARDI GRAS		A2A2	4230	1082	1063	1091	0,21	69	0,19	59	101	114	110	111	1,44	1,74	1,64
BRUNELELSCHI	DATLINE	SOUND SYSTEM		A2A2	4198	797	758	1597	0,06	68	0,11	67	107	107	102	100	2,53	2,92	2,02
MARCHIONNE	RAFAEL	MODESTY	BB	A2A2	4187	915	980	1392	0,08	66	0,18	70	106	110	105	96	1,35	1,82	0,19
PUCCINI	PADAWAN	OCTAVIAN		A2A2	4137	927	982	1066	0,06	51	0,19	59	107	111	108	104	1,30	1,56	1,07
TSUAMI	KONRAD	DISCJOCKEY			4129	768	737	527	0,20	43	0,24	46	110	112	106	100	2,23	3,71	1,01
DADO	OUTBACK	FRANCHISE		A2A2	4054	1103	1016	778	0,55	94	0,14	42	108	120	106	118	0,82	1,34	2,12
SCANSANO	PADAWAN	RUBICON	BB	A2A2	4017	945	1020	1176	-0,15	29	0,14	55	105	111	112	103	0,72	1,57	1,25
BELLAGIO	IMAX	HOTROD		A2A2	4009	845	637	806	0,38	78	0,17	47	102	112	106	102	2,16	2,46	2,30
OSCAR P	CAMDEN P	HOTSPOT	BB	A2A2	3994	904	858	1323	0,23	78	0,24	72	101	109	103	107	0,75	1,10	0,05
CRACCO PP	HOTSPOT	BANDARES			3982	821	641	1082	-0,07	37	0,19	59	100	109	104	103	1,68	3,12	2,68
ALGEROSSO P	SOLITAIR P	MISSION P			3880	907	709	1261	0,17	65	0,15	59	104	116	102	111	0,95	1,40	0,80
HABITUS	PHARO	SILVER			3854	603	414	1500	0,15	74	0,11	65	101	104	100	107	1,90	2,49	1,01

PESS FARM
PERSEUS

FALETTI

IT004991763908 - TL TV TY


 FOEMINA
Sexed ULTRA 4M


PERSEUS

MARDI GRAS

EUDON

Penmanship x Doorman

Pess Farm Mardi Gras
Umina EX90Pess Farm Eudon
Spagnola B+84

GPFT +4230

IES 1082€

ICS-PR 1063€

PRODUZIONE (75% ATT.)

Latte	% Grasso	Kg Grasso	% Proteina	Kg Proteina
+1091kg	+0,21	+69	+0,19	+59
K Caseina AB		Beta Lattoglobulina AA		Beta Caseina A2A2

GESTIONALE

Cellule Somatiche	101	Facilità Parto	111
Longevità	114	Parto figlie	120
Fertilità figlie	110	Mungibilità	105

Una famiglia interamente costruita in Italia, che ha creato vacche vincenti in fiera ma soprattutto in stalla, quella di Goldwyn Nerz EX93! Specialista delle percentuali e della morfologia funzionale. Ottima fertilità del seme. Ottimi valori per fertilità figlie e BCS. K Caseina AB e Betacaseina A2A2!


MORFOLOGIA (75% ATT.)

 Tipo **+1,44** ICM **+1,74** IAP **+1,64**

Statura					0,89
Forza-Vigore					0,44
Profondità					-0,27
Angolosità					0,83
Groppa angolo					0,64
Groppa larghezza					0,85
Conformazione					1,19
Locomozione					1,50
Arti di lato					-1,98
Arti dietro					0,94
Piede angolo					3,18
Attacco anteriore					2,62
Attacco post. altezza					1,84
Attacco post. larghezza					1,25
Legamento					1,42
Profondità mammella					1,92
Pos. capezzoli anteriori					1,85
Pos. capezzoli posteriori					1,12
Capezzoli dimensione					-0,88

IDEVRA RYL
INSEME

GHIBERTI

IT019991894454 - TL TV TY



BRAMANTE

HOTLINE

RODANAS

Sound System x Hotrod

Idevra Royal Granata
MB88Idevra Royal Grinta
MB88

GPFT +4277

IES 897€

ICS-PR 895€

PRODUZIONE (75% ATT.)

Latte	% Grasso	Kg Grasso	% Proteina	Kg Proteina
+1084kg	+0,48	+95	+0,26	+66
K Caseina AA		Beta Lattoglobulina AB		Beta Caseina A2A2

GESTIONALE

Cellule Somatiche	112	Facilità Parto	109
Longevità	110	Parto figlie	115
Fertilità figlie	99	Mungibilità	107

Un figlio di Bramante sulla famiglia di Giordano, un certificato italiano a tutto tondo! Latte con tenori in proteine e grasso elevatissimi, ottima morfologia con groppa ben inclinate, arti e mammelle di notevole caratura. Uno dei migliori tori in assoluto per la sanità della mammella. Elevata facilità di parto e Betacaseina A2A2.


MORFOLOGIA (75% ATT.)

 Tipo **+2,47** ICM **+2,04** IAP **+3,24**

Statura					3,04
Forza-Vigore					1,03
Profondità					1,40
Angolosità					2,37
Groppa angolo					0,76
Groppa larghezza					0,95
Conformazione					2,92
Locomozione					2,89
Arti di lato					-1,40
Arti dietro					3,00
Piede angolo					3,94
Attacco anteriore					3,43
Attacco post. altezza					2,22
Attacco post. larghezza					1,21
Legamento					2,32
Profondità mammella					3,29
Pos. capezzoli anteriori					3,47
Pos. capezzoli posteriori					3,06
Capezzoli dimensione					-2,85

A-L-H

HABITUS

PHARO

Jedi x Balisto

SILVER

A-L-H Havanna

SUPERSIRE

Cookiecutter Ssire
Have MB86

GPFT +3854

IES 603€

ICS-PR 414€

► PRODUZIONE (75% ATT)

Latte	% Grasso	Kg Grasso	% Proteina	Kg Proteina
+1500kg	+0,15	+74	+0,11	+65
K Caseina BE		Beta Lattoglobulina AB		Beta Caseina A1A2

► GESTIONALE

Cellule Somatiche	101	Facilità Parto	107
Longevità	104	Parto figlie	108
Fertilità figlie	100	Mungibilità	103

Uno dei rarissimi figli Pharo sulla più forte e famosa del momento, la Have! Sono 10 le generazioni Vgo EX...
Iper latte con percentuali forti, morfologia super e parti facilissimi, rendono Habitus appetibile per qualsiasi allevatore che voglia vacche belle, produttive ma soprattutto redditizie!



NL000562148420 - TL TV TY



A-L-H Habitus

► MORFOLOGIA (75% ATT)

Tipo **+1,90** ICM **+2,49** IAP **+1,01**

Statura					2,64
Forza-Vigore					0,61
Profondità					1,19
Angolosità					2,78
Groppa angolo					-0,25
Groppa larghezza					1,61
Conformazione					2,55
Locomozione					1,25
Arti di lato					0,12
Arti dietro					1,15
Piede angolo					0,57
Attacco anteriore					2,89
Attacco post. altezza					3,04
Attacco post. larghezza					1,48
Legamento					2,87
Profondità mammella					2,56
Pos. capezzoli anteriori					1,69
Pos. capezzoli posteriori					2,39
Capezzoli dimensione					-1,44

-1 -0,5 0 +0,5 +1 +1,5 +2

ROSS,
INSEME

GIMBO

SIGILLO

Padawan x Superstar

GUARANTEE

Luis-Ooh Guarantee
Frisia

ARAXIS

Ekkel PG Jill B+83

GPFT +4614

IES 1247€

ICS-PR 1493€

► PRODUZIONE (75% ATT.)

Latte	% Grasso	Kg Grasso	% Proteina	Kg Proteina
+855kg	+0,24	+64	+0,41	+77
K Caseina AB		Beta Lattoglobulina AA		Beta Caseina A2A2

► GESTIONALE

Cellule Somatiche	110	Facilità Parto	111
Longevità	114	Parto figlie	120
Fertilità figlie	114	Mungibilità	103

Uno dei primissimi figli di Sigillo in distribuzione, proveniente da una sequenza di riproduttori che derivano dalla Clear-Echo 822 Ramo 1200-ET EX92!
Presenta ottime percentuali accompagnato da buoni tratti salute, specialmente in sanità della mammella e fertilità.
Betacaseina A2A2!



IT003990162411 - TL TM TV TY



Ross, Insieme Gimbo

► MORFOLOGIA (75% ATT.)

Tipo **+0,42** ICM **+0,97** IAP **-1,20**

Statura					1,53
Forza-Vigore					0,07
Profondità					-0,06
Angolosità					1,22
Groppa angolo					0,19
Groppa larghezza					1,56
Conformazione					1,61
Locomozione					-0,94
Arti di lato					0,84
Arti dietro					-1,57
Piede angolo					0,01
Attacco anteriore					0,69
Attacco post. altezza					1,28
Attacco post. larghezza					1,02
Legamento					1,59
Profondità mammella					1,49
Pos. capezzoli anteriori					-0,15
Pos. capezzoli posteriori					1,52
Capezzoli dimensione					-0,72

-1 -0,5 0 +0,5 +1 +1,5 +2

GEGANIA
INSEME

KYRIOS RF

IT028990476890 - TL TM TV TY RF

IL SEME SESSATO *Made in Italy*
FOEMINA
Sexed **ULTRA**

STRADIVARI

Dream x Sound System

SPARK RED

Prismagen Inseme
Red-Kiss B+83

BATTLECRY

Wil K26

GPFT +4489

IES 1142€

ICS-PR 1453€



Geganina Inseme Kyrios

► PRODUZIONE (75% ATT.)

Latte	% Grasso	Kg Grasso	% Proteina	Kg Proteina
+1500kg	-0,21	+33	+0,04	+58
K Caseina AB		Beta Lattoglobulina AA		Beta Caseina A1A2

► GESTIONALE

Cellule Somatiche	115	Facilità Parto	108
Longevità	119	Parto figlie	118
Fertilità figlie	110	Mungibilità	105

Uno Stradivari che discende da una nota famiglia Red Holstein europea, con fattore rosso. Produzione e tante proteine, ottimo tipo con groppe forti e larghe, le mammelle sono veramente desiderabili, con attacchi importanti e un'impostazione da manuale dei capezzoli lo rendono tra i più alti per IMA.



► MORFOLOGIA (75% ATT.)

Tipo **+1,79** ICM **+2,80** IAP **+2,31**

Statura					2,74
Forza-Vigore					1,07
Profondità					-0,03
Angolosità					1,03
Groppa angolo					0,71
Groppa larghezza					2,13
Conformazione					2,60
Locomozione					2,22
Arti di lato					-1,93
Arti dietro					2,45
Piede angolo					2,50
Attacco anteriore					2,95
Attacco post. altezza					2,54
Attacco post. larghezza					1,90
Legamento					1,24
Profondità mammella					3,72
Pos. capezzoli anteriori					1,13
Pos. capezzoli posteriori					0,58
Capezzoli dimensione					-0,10

-1 -0,5 0 +0,5 +1 +1,5 +2

CORVINI
INSEME

MARCHIONNE

IT098990749927 - TL TM TV TY

RAFAEL

Charley x Silver

MODESTY

Corvini Medusa MB86

KINGBOY

Corvini Kiwi B+84

GPFT +4187

IES 915 €

ICS-PR 980€



Corvini Modesty - Madre di Marchionne

► PRODUZIONE (75% ATT.)

Latte	% Grasso	Kg Grasso	% Proteina	Kg Proteina
+1392kg	+0,08	+66	+0,18	+70
K Caseina BB		Beta Lattoglobulina AB		Beta Caseina A2A2

► GESTIONALE

Cellule Somatiche	106	Facilità Parto	96
Longevità	110	Parto figlie	111
Fertilità figlie	105	Mungibilità	101

Deriva da un'ottima "home made family". L'ottimo incremento quali/quantitativo associato ad aspetti gestionali ottimali sono un bel biglietto da visita. Giusta statura, ottime groppe, arti ben impostati e mammelle pregevoli. Marchionne è libero da aplotipi negativi ed è K Caseina BB e pure Betacaseina A2A2. Un vero e proprio pacchetto completo!



► MORFOLOGIA (75% ATT.)

Tipo **+1,35** ICM **+1,82** IAP **+0,19**

Statura					1,38
Forza-Vigore					-0,35
Profondità					-0,55
Angolosità					0,94
Groppa angolo					0,62
Groppa larghezza					1,47
Conformazione					1,40
Locomozione					0,20
Arti di lato					0,57
Arti dietro					0,26
Piede angolo					1,06
Attacco anteriore					3,31
Attacco post. altezza					2,00
Attacco post. larghezza					1,49
Legamento					2,05
Profondità mammella					3,03
Pos. capezzoli anteriori					3,18
Pos. capezzoli posteriori					2,85
Capezzoli dimensione					-1,57

-1 -0,5 0 +0,5 +1 +1,5 +2

SCOTTA ROYAL
INSEME**MINARDI**

IT004992042022 - TL TM TV TY

IL SEME SESSATO *Made in Italy*
FOEMINA
Sexed**ULTRA 4M**

Scotta Royal Inseme Minardi

DATELINE**SUPERSTAR****BOOKEL**

Hotline x Montross

ZAQQA MB85

Scotta Uganda MB85

GPFT +4397**IES 932€****ICS-PR 1105€****► PRODUZIONE (75% ATT.)**

Latte	% Grasso	Kg Grasso	% Proteina	Kg Proteina
+1190kg	+0,21	+69	+0,18	+63
K Caseina AB		Beta Lattoglobulina AA		Beta Caseina A2A2

► GESTIONALE

Cellule Somatiche	113	Facilità Parto	106
Longevità	111	Parto figlie	113
Fertilità figlie	106	Mungibilità	105

Una delle famiglie Italiane più in ascesa, fratello materno di Sigillo, dove sono ben 10 le generazioni di vacche che hanno prodotto almeno 500 q.li di latte in carriera. Alcune anche più di 1000.

Latte e percentuali per ottime produzioni quali/quantitative grazie anche a delle mammelle sane.

Ottima la morfologia con capezzoli medi e al centro dei quarti. Betacaseina A2A2, K Caseina AB, parti facili e aplotipo free.


Getin
GENETICA TOP INSEME
**► MORFOLOGIA (75% ATT.)**
 Tipo **+1,96** ICM **+2,37** IAP **+1,55**

Statura					2,74
Forza-Vigore					1,84
Profondità					1,78
Angolosità					2,46
Groppa angolo					1,01
Groppa larghezza					2,26
Conformazione					3,43
Locomozione					1,01
Arti di lato					-1,02
Arti dietro					0,88
Piede angolo					2,85
Attacco anteriore					2,21
Attacco post. altezza					2,17
Attacco post. larghezza					1,68
Legamento					1,86
Profondità mammella					2,74
Pos. capezzoli anteriori					0,45
Pos. capezzoli posteriori					0,40
Capezzoli dimensione					0,04

-1 -0,5 0 +0,5 +1 +1,5 +2

GO-FARM
INSEME**NIBALI**

IT019991867324 - TL TV TY

IL SEME SESSATO *Made in Italy*
FOEMINA
Sexed**ULTRA 4M**

Go-Farm Inseme Nibali

PADAWAN**EAGLE****POWERBALL**

Jedi x Enforcer

Go-Farm Natasha B+84

Dg R Nourya MB85

GPFT +4254**IES 952€****ICS-PR 1169€****► PRODUZIONE (75% ATT.)**

Latte	% Grasso	Kg Grasso	% Proteina	Kg Proteina
+1317kg	-0,05	+44	+0,14	+60
K Caseina BB		Beta Lattoglobulina AA		Beta Caseina A2A2

► GESTIONALE

Cellule Somatiche	105	Facilità Parto	109
Longevità	110	Parto figlie	119
Fertilità figlie	111	Mungibilità	98

La famiglia Neblina MB87, la stessa di Neutron, continua a far parlare di sé sul palcoscenico della frisona, Nibali è sicuramente uno dei protagonisti.

K Caseina BB e Betacaseina A2A2.

La facilità di parto, la fertilità del suo seme lo rendono ancor più importante!

**► MORFOLOGIA (75% ATT.)**
 Tipo **+1,51** ICM **+2,15** IAP **+1,40**

Statura					1,82
Forza-Vigore					0,39
Profondità					0,23
Angolosità					1,26
Groppa angolo					0,86
Groppa larghezza					0,41
Conformazione					1,95
Locomozione					1,26
Arti di lato					-2,07
Arti dietro					1,19
Piede angolo					2,39
Attacco anteriore					2,28
Attacco post. altezza					2,44
Attacco post. larghezza					1,43
Legamento					3,32
Profondità mammella					2,68
Pos. capezzoli anteriori					1,75
Pos. capezzoli posteriori					3,09
Capezzoli dimensione					-1,56

-1 -0,5 0 +0,5 +1 +1,5 +2

GO-FARM
INSEME

NOCINO

IT019991856548 - TL TV TY

 IL SEME SESSATO *Made in Italy*
FOEMINA
 Sexed **ULTRA**
TOPNOTCH**EAGLE****POWERBALL**

Jedi x Lottomax

Go-Farm Natasha B+84

DG R Nourya MB85

GPFT +3928**IES 737€****ICS-PR 705€**

Go-Farm Inseme Nocino

► PRODUZIONE (75% ATT.)

Latte	% Grasso	Kg Grasso	% Proteina	Kg Proteina
+1730kg	-0,39	+19	+0,16	+78
K Caseina BB		Beta Lattoglobulina AA		Beta Caseina A1A2

► GESTIONALE

Cellule Somatiche	101	Facilità Parto	105
Longevità	107	Parto figlie	112
Fertilità figlie	102	Mungibilità	102

Nibali e Neutron sono solo due delle individualità che la famiglia Neblina VG87 è riuscita a produrre, Nocino ne è un ulteriore valido esponente. Grandi produzioni e ottima proteina ma non solo: morfologia con ottime mammelle nonostante il latte, vacche forti e larghe, capezzoli ottimi per la mungitura robotizzata. Facile al parto, BCS corretto e K Caseina BB!


► MORFOLOGIA (75% ATT.)

 Tipo **+1,32** ICM **+2,00** IAP **+0,65**

Statura				1,61
Forza-Vigore				1,11
Profondità				0,67
Angolosità				1,46
Groppa angolo				-1,16
Groppa larghezza				0,69
Conformazione				1,85
Locomozione				0,15
Arti di lato				-1,36
Arti dietro				0,18
Piede angolo				1,99
Attacco anteriore				2,01
Attacco post. altezza				2,27
Attacco post. larghezza				2,15
Legamento				3,08
Profondità mammella				1,55
Pos. capezzoli anteriori				1,31
Pos. capezzoli posteriori				1,76
Capezzoli dimensione				-0,05

-1 -0,5 0 +0,5 +1 +1,5 +2

ZIAL INSEME

NUVOLARI RF

IT020991555505 - TL TV TY RF

LEAP**YODA RF****YAHTZEE**

Quantum x Spring

Zial Yoda P Pallida Mb87

Zial Yahtzee Nadja B+81

GPFT +4326**IES 1122€****ICS-PR 1079€**

Zial Inseme Nuvolari RF

► PRODUZIONE (75% ATT.)

Latte	% Grasso	Kg Grasso	% Proteina	Kg Proteina
+977kg	+0,28	+73	+0,28	+66
K Caseina AB		Beta Lattoglobulina AA		Beta Caseina A2A2

► GESTIONALE

Cellule Somatiche	105	Facilità Parto	101
Longevità	116	Parto figlie	111
Fertilità figlie	109	Mungibilità	101

Nuvolari ha dati molto completi, percentuali molto elevate e buone produzioni. Ottima longevità e fertilità con corretto BCS. Nuvolari porta con sé la Betacaseina A2A2, la K Caseina AB ed è fattore rosso!


► MORFOLOGIA (75% ATT.)

 Tipo **+0,38** ICM **+1,50** IAP **-0,32**

Statura				0,76
Forza-Vigore				0,40
Profondità				-0,32
Angolosità				-0,62
Groppa angolo				-0,09
Groppa larghezza				-0,70
Conformazione				0,61
Locomozione				-0,76
Arti di lato				-0,78
Arti dietro				-1,12
Piede angolo				1,17
Attacco anteriore				1,85
Attacco post. altezza				2,32
Attacco post. larghezza				0,02
Legamento				0,25
Profondità mammella				2,27
Pos. capezzoli anteriori				-1,98
Pos. capezzoli posteriori				-1,56
Capezzoli dimensione				2,05

-1 -0,5 0 +0,5 +1 +1,5 +2

Polled

BAS FARM
INSEME

OSCAR P

IT001991378482 - TL TM TV TY PC



Bas Farm Inseme Oscar P

CAMDEN P

HOTSPOT

CLASH P

Charl x Bandares

Bas Farm Doria B+83

Luis-Ooh Gisella

GPFT +3994

IES 904€

ICS-PR 858€

► PRODUZIONE (75% ATT.)

Latte	% Grasso	Kg Grasso	% Proteina	Kg Proteina
+1323kg	+0,23	+78	+0,24	+72
K Caseina BB		Beta Lattoglobulina AA		Beta Caseina A2A2

► GESTIONALE

Cellule Somatiche	101	Facilità Parto	107
Longevità	109	Parto figlie	116
Fertilità figlie	103	Mungibilità	111

Primo figlio di Camden in F.A., discende da una delle famiglie più note al mondo tra quelle portatrici del gene polled, le Opine.

Ottime produzioni con tenori in grasso e proteina molto alti, vacche medie, groppe e arti funzionali. Elevata velocità di mungitura, K Caseina BB, Betacaseina A2A2 e polled!



► MORFOLOGIA (75% ATT.)

Tipo **+0,75** ICM **+1,10** IAP **+0,05**

Statura					1,06
Forza-Vigore					-0,57
Profondità					-0,24
Angolosità					1,06
Groppa angolo					-0,92
Groppa larghezza					0,58
Conformazione					1,80
Locomozione					0,45
Arti di lato					0,44
Arti dietro					-0,19
Piede angolo					0,20
Attacco anteriore					2,19
Attacco post. altezza					0,51
Attacco post. larghezza					0,92
Legamento					0,49
Profondità mammella					2,24
Pos. capezzoli anteriori					1,28
Pos. capezzoli posteriori					0,98
Capezzoli dimensione					-2,43

-1 -0,5 0 +0,5 +1 +1,5 +2

FRIGONI
INSEME

PASOLINI

IT020991496723 - TL TM TV TY

FOEMINA
SexedULTRA

Frigoni Inseme Pasolini

PADAWAN

GYMNAST

PENMANSHIP

Jedi x Enforcer

Frigoni Gymnast B+83

Agrigen Royal
Penmanship Tessa B+82

GPFT +4443

IES 983€

ICS-PR 1148€

► PRODUZIONE (75% ATT.)

Latte	% Grasso	Kg Grasso	% Proteina	Kg Proteina
+1725kg	-0,25	+39	+0,22	+83
K Caseina AB		Beta Lattoglobulina AA		Beta Caseina A2A2

► GESTIONALE

Cellule Somatiche	108	Facilità Parto	106
Longevità	106	Parto figlie	114
Fertilità figlie	109	Mungibilità	93

La Famiglia della Muri Complete Navanna EX da oltre trent'anni emerge con prepotenza tra la elite della Holstein.

Elevata produzione ricca di proteine, figlie di estrema fertilità, ottime groppe e arti funzionali.

K Caseina AB e Betacaseina A2A2.



► MORFOLOGIA (75% ATT.)

Tipo **+1,72** ICM **+1,56** IAP **+2,38**

Statura					2,58
Forza-Vigore					1,64
Profondità					1,13
Angolosità					1,78
Groppa angolo					-0,48
Groppa larghezza					2,06
Conformazione					2,83
Locomozione					2,18
Arti di lato					-2,04
Arti dietro					2,96
Piede angolo					2,40
Attacco anteriore					1,70
Attacco post. altezza					2,15
Attacco post. larghezza					2,87
Legamento					2,67
Profondità mammella					1,76
Pos. capezzoli anteriori					2,21
Pos. capezzoli posteriori					1,97
Capezzoli dimensione					0,05

-1 -0,5 0 +0,5 +1 +1,5 +2

Novità

AGRIGEN
INSEME

PIANISTA

IT034991282144 - TL TM TV TY

NIBALI

Padawan x Eagle

PADAWAN

Agrigen Royal
Padawan Polly B+83

STOCKMAN

Agrigen Royal Stockman
Paula B+81

GPFT +4415

IES 1114€

ICS-PR 1229€

► PRODUZIONE (75% ATT.)

Latte	% Grasso	Kg Grasso	% Proteina	Kg Proteina
+1788kg	-0,21	+41	+0,16	+78
K Caseina BB	Beta Lattoglobulina AA	Beta Caseina A2A2		

► GESTIONALE

Cellule Somatiche	101	Facilità Parto	103
Longevità	113	Parto figlie	111
Fertilità figlie	115	Mungibilità	100

Un importante figlio di Nibali, fratello di Stratos, direttamente dalla famiglia della Chief Mark INA VG87, che ha lasciato il segno in Europa.

Produzione estrema e proteine altissime, morfologia equilibrata e funzionale nel ristretto club dei "BB A2A2"!

3° Toro Genomico per Fertilità figlie Italia



Agrigen Padawan

► MORFOLOGIA (75% ATT.)

Tipo **+0,93** ICM **+1,37** IAP **-0,23**

Statura					1,98
Forza-Vigore					0,22
Profondità					0,44
Angolosità					1,83
Groppa angolo					-0,19
Groppa larghezza					0,83
Conformazione					1,37
Locomozione					0,18
Arti di lato					1,05
Arti dietro					0,67
Piede angolo					-0,89
Attacco anteriore					1,73
Attacco post. altezza					1,09
Attacco post. larghezza					1,06
Legamento					1,55
Profondità mammella					1,94
Pos. capezzoli anteriori					0,92
Pos. capezzoli posteriori					1,45
Capezzoli dimensione					-0,94

-1 -0,5 0 +0,5 +1 +1,5 +2

IDEVRA
ROYAL

PUCCINI

IT019991816277 - TV TL TY

PADAWAN

Jedi x Enforcer

OCTAVIAN

Idevra Royal Pepsi
MB85

DOORMAN

Muri Doorman Trissy
B+84

GPFT +4137

IES 927€

ICS-PR 982€

► PRODUZIONE (75% ATT.)

Latte	% Grasso	Kg Grasso	% Proteina	Kg Proteina
+1066kg	+0,06	+51	+0,19	+59
K Caseina AB	Beta Lattoglobulina AB	Beta Caseina A2A2		

► GESTIONALE

Cellule Somatiche	107	Facilità Parto	104
Longevità	111	Parto figlie	113
Fertilità figlie	108	Mungibilità	96

La famiglia della Complete Navanna EX ha generato bovine di successo in molti ambiti, non ultimo quello della genomica.

Puccini è molto completo con latte e percentuali, vacche medie con ottime groppe e capezzoli ok. Darà figlie fertili e sane.

Buon facilità di parto e Betacaseina A2A2.



Idevra Royal Puccini

► MORFOLOGIA (75% ATT.)

Tipo **+1,30** ICM **+1,56** IAP **+1,07**

Statura					1,53
Forza-Vigore					1,02
Profondità					1,21
Angolosità					1,71
Groppa angolo					-0,71
Groppa larghezza					2,06
Conformazione					1,95
Locomozione					1,71
Arti di lato					0,77
Arti dietro					1,85
Piede angolo					-0,42
Attacco anteriore					2,06
Attacco post. altezza					1,39
Attacco post. larghezza					1,78
Legamento					0,91
Profondità mammella					1,78
Pos. capezzoli anteriori					0,20
Pos. capezzoli posteriori					0,13
Capezzoli dimensione					-0,80

-1 -0,5 0 +0,5 +1 +1,5 +2

IDEVRA ROYAL
INSEME**ROSSINI**

IT019991894402 - TL TV TY



Idevra Royal Inseme Rossini

HOTHAND**BANDARES****RODANAS**

Hotline x Montroos

Inseme Aritmia B+83

Vermunt

GPFT +4381**IES 975€****ICS-PR 903€****► PRODUZIONE (75% ATT)**

Latte	% Grasso	Kg Grasso	% Proteina	Kg Proteina
+1169kg	+0,17	+60	+0,28	74
K Caseina AA		Beta Lattoglobulina AA		Beta Caseina A1A2

► GESTIONALE

Cellule Somatiche	109	Facilità Parto	108
Longevità	113	Parto figlie	108
Fertilità figlie	103	Mungibilità	104

*Forte miglioratore delle percentuali e delle produzioni, Rossini è un toro di facile utilizzo, perché porta alle sue figlie alcune caratteristiche importanti, come mammelle sane e molto ben attaccate, groppa con ischi bassi e arti molto funzionali. IMA molto alto!
Elevata facilità di parto!*

**► MORFOLOGIA (75% ATT)**

Tipo **+1,97** ICM **+2,79** IAP **+0,74**

Statura					1,89
Forza-Vigore					1,23
Profondità					0,97
Angolosità					2,19
Groppa angolo					1,36
Groppa larghezza					0,77
Conformazione					2,29
Locomozione					1,32
Arti di lato					0,69
Arti dietro					0,57
Piede angolo					0,67
Attacco anteriore					3,07
Attacco post. altezza					3,68
Attacco post. larghezza					4,22
Legamento					1,92
Profondità mammella					2,22
Pos. capezzoli anteriori					0,68
Pos. capezzoli posteriori					0,86
Capezzoli dimensione					-1,01

-1 -0,5 0 +0,5 +1 +1,5 +2

MELARRY

SANDERS

US003141562724 - TV TL TY



Melarry Inseme Sanders

FRAZZLED**SHEP****HALOGEN**

Josuper x Shotglass

Melarry Shep Nelly

Pesce Halogen Noya

GPFT +3563**IES 828€****ICS-PR 738€****► PRODUZIONE (75% ATT)**

Latte	% Grasso	Kg Grasso	% Proteina	Kg Proteina
+2007kg	-0,12	+62	-0,06	+59
K Caseina AB		Beta Lattoglobulina AA		Beta Caseina A1A2

► GESTIONALE

Cellule Somatiche	107	Facilità Parto	108
Longevità	113	Parto figlie	114
Fertilità figlie	101	Mungibilità	104

Un Frazzled che, passando dalla Shottle Satin VG86 discende dalla grande Splendor VG86. Latte vertiginoso con una morfologia molto funzionale, statura media e capezzoli ottimi. Mammelle sane e veloci da mungere. Facile al parto!

**► MORFOLOGIA (75% ATT)**

Tipo **+0,28** ICM **-0,04** IAP **+0,59**

Statura					0,54
Forza-Vigore					0,39
Profondità					0,10
Angolosità					1,23
Groppa angolo					-0,66
Groppa larghezza					0,48
Conformazione					1,24
Locomozione					0,78
Arti di lato					1,52
Arti dietro					2,10
Piede angolo					0,24
Attacco anteriore					-0,17
Attacco post. altezza					0,18
Attacco post. larghezza					0,60
Legamento					0,76
Profondità mammella					0,01
Pos. capezzoli anteriori					-0,25
Pos. capezzoli posteriori					0,69
Capezzoli dimensione					0,90

-1 -0,5 0 +0,5 +1 +1,5 +2

NovitàISOLABELLA
INSEME**SONIK**

IT001991379357 - TL TM TV TY



Isolabella Inseme Sonik

MACHONE

Milktime x Romero

SOUNDSYSTEMBaruf Inseme S.S.
Sunrise B+84**FONTAINE**Baruf Fontaine Sunrise
MB87**GPFT +4580****IES 1141€****ICS-PR 1050€****► PRODUZIONE (75% ATT.)**

Latte	% Grasso	Kg Grasso	% Proteina	Kg Proteina
+1428kg	+0,38	+98	+0,24	+77
K Caseina AB		Beta Lattoglobulina AA		Beta Caseina A2A2

► GESTIONALE

Cellule Somatiche	107	Facilità Parto	99
Longevità	117	Parto figlie	107
Fertilità figlie	104	Mungibilità	102

Un pedigree profondo e ottimamente costruito, combinando morfologia e numeri in modo importante.

Baruf Fontaine Sunrise VG87, nonna di Sonik, si è imposta sui ring come grande esempio di stile e morfologia estrema.

Performance produttive e qualità ottime, ottima morfologia e A2A2. Connotati da vero "best seller"!

**► MORFOLOGIA (75% ATT.)**

Tipo	+2,22	ICM	+2,83	IAP	+1,11
------	--------------	-----	--------------	-----	--------------

Statura					2,00
Forza-Vigore					0,95
Profondità					1,27
Angolosità					3,24
Groppa angolo					0,02
Groppa larghezza					2,71
Conformazione					3,21
Locomozione					1,53
Arti di lato					0,51
Arti dietro					1,07
Piede angolo					1,02
Attacco anteriore					3,25
Attacco post. altezza					3,69
Attacco post. larghezza					2,51
Legamento					2,97
Profondità mammella					2,22
Pos. capezzoli anteriori					1,79
Pos. capezzoli posteriori					2,08
Capezzoli dimensione					-0,24

-1 -0,5 0 +0,5 +1 +1,5 +2

GO-FARM

SCANSANO

IT019991766043 - TL TV TY



Go-Farm Scansano

PADAWAN

Jedi x Enforcer

RUBICON

Sfh Saphir B+84

BALISTO

Kns Sinballi EX90

GPFT +4017**IES 945€****ICS-PR 1020€****► PRODUZIONE (75% ATT.)**

Latte	% Grasso	Kg Grasso	% Proteina	Kg Proteina
+1176kg	-0,15	+29	+0,14	+55
K Caseina BB		Beta Lattoglobulina AA		Beta Caseina A2A2

► GESTIONALE

Cellule Somatiche	105	Facilità Parto	103
Longevità	111	Parto figlie	112
Fertilità figlie	112	Mungibilità	103

Entusiasmante sequenza di ottimi tori dietro a Scansano, grande famiglia europea sviluppata con molte delle icone della razza.

Buon latte con ottime proteine, statura media e capezzoli perfetti.

Le figlie saranno molto fertili e sane.

K Caseina BB e Betacaseina A2A2!

**► MORFOLOGIA (75% ATT.)**

Tipo	+0,72	ICM	+1,57	IAP	+1,25
------	--------------	-----	--------------	-----	--------------

Statura					0,87
Forza-Vigore					0,22
Profondità					-0,31
Angolosità					0,22
Groppa angolo					-1,46
Groppa larghezza					0,85
Conformazione					-0,17
Locomozione					1,89
Arti di lato					0,72
Arti dietro					1,96
Piede angolo					-0,23
Attacco anteriore					1,92
Attacco post. altezza					1,15
Attacco post. larghezza					0,01
Legamento					1,48
Profondità mammella					2,30
Pos. capezzoli anteriori					0,48
Pos. capezzoli posteriori					1,09
Capezzoli dimensione					0,53

-1 -0,5 0 +0,5 +1 +1,5 +2

ZANI INSEME

STRADIVARI

IT017992167089 - TL TV TY

IL SEME SESSATO *Made in Italy*
FOEMINA
Sexed **ULTRA 4M****DREAM**

Expresso x Montross

SOUND SYSTEMZani Soundsystem
Nora MB85**OCTAVIAN**Zani Octavian Noemy
MB88**GPFT +4434****IES 1014€****ICS-PR 1035€**

Zani Inseme Stradivari

► PRODUZIONE (75% ATT.)

Latte	% Grasso	Kg Grasso	% Proteina	Kg Proteina
+1158kg	+0,16	+62	+0,27	+71
K Caseina BB		Beta Lattoglobulina AA		Beta Caseina A1A1

► GESTIONALE

Cellule Somatiche	103	Facilità Parto	100
Longevità	111	Parto figlie	112
Fertilità figlie	108	Mungibilità	107

La famiglia Zani di Brescia, col lavoro di decenni ha prodotto una delle migliori famiglie Holstein al mondo. Di Stradivari ci sono attualmente 6 generazioni vive e produttive. Oltre che elencare la forza produttiva, la morfologia estremamente accattivante e ideale per le moderne soluzioni di mungitura, le notevoli caratteristiche gestionali e il toro è pure K Caseina BB!

**► MORFOLOGIA (75% ATT.)**

Tipo **+1,75** ICM **+2,76** IAP **+1,78**

Statura					2,30
Forza-Vigore					1,74
Profondità					0,47
Angolosità					0,74
Groppa angolo					-0,04
Groppa larghezza					1,32
Conformazione					2,12
Locomozione					1,22
Arti di lato					-1,90
Arti dietro					1,59
Piede angolo					3,57
Attacco anteriore					3,19
Attacco post. altezza					2,42
Attacco post. larghezza					1,95
Legamento					1,05
Profondità mammella					3,09
Pos. capezzoli anteriori					0,30
Pos. capezzoli posteriori					-0,09
Capezzoli dimensione					0,40

-1 -0,5 0 +0,5 +1 +1,5 +2

LUIS-OOH
INSEME

TORTU

IT018990253937 - TL TM TV TY

MOJO

Medley x Jedi

GUARANTEELuis-Ooh Guarantee
Frisia**ARAXIS**

Ekkel PG Jill B+83

GPFT +4352**IES 1015€****ICS-PR 1019€**

Luis-Ooh Guarantee Frisia - Madre di Tortu

► PRODUZIONE (75% ATT.)

Latte	% Grasso	Kg Grasso	% Proteina	Kg Proteina
+1177kg	+0,02	+53	0,26	+70
K Caseina BE		Beta Lattoglobulina AA		Beta Caseina A1A2

► GESTIONALE

Cellule Somatiche	109	Facilità Parto	100
Longevità	113	Parto figlie	108
Fertilità figlie	109	Mungibilità	105

Aplotipi Free, e notevoli tratti salute completano le informazioni di questo figlio di Mojo proveniente dalla De-Su Farm.

► MORFOLOGIA (75% ATT.)

Tipo **+1,02** ICM **+2,34** IAP **-0,09**

Statura					1,58
Forza-Vigore					-0,46
Profondità					-1,21
Angolosità					1,44
Groppa angolo					0,90
Groppa larghezza					1,64
Conformazione					1,03
Locomozione					-0,56
Arti di lato					-1,35
Arti dietro					-0,25
Piede angolo					0,75
Attacco anteriore					2,17
Attacco post. altezza					1,93
Attacco post. larghezza					0,53
Legamento					1,94
Profondità mammella					3,17
Pos. capezzoli anteriori					0,23
Pos. capezzoli posteriori					0,62
Capezzoli dimensione					-0,78

-1 -0,5 0 +0,5 +1 +1,5 +2

NovitàSABBIONA
INSEME**TSUNAMI**

IT098990806252 - TL TM TV TY



Sabbiona Inseme Tsunami

KONRAD

Hotjob x Jedi

DISCJOCKEY

Sabbiona Magic MB86

APPLICABLE

Sabbiona Tania EX92

GPFT +4129**IES 768€****ICS-PR 737€****PRODUZIONE (75% ATT.)**

Latte	% Grasso	Kg Grasso	% Proteina	Kg Proteina
+527kg	+0,20	+43	+0,24	+46
K Caseina AB		Beta Lattoglobulina AB		Beta Caseina A1A1

GESTIONALE

Cellule Somatiche	110	Facilità Parto	100
Longevità	112	Parto figlie	106
Fertilità figlie	106	Mungibilità	100

Direttamente dalla famiglia di Tantum, proveniente
dalla Formation Tate con padre Konrad.
Morfologia importante con attacchi di mammella fortissimi.
Ne vedremo delle belle!

3° Toro Genomico per ICM Italia**MORFOLOGIA (75% ATT.)**

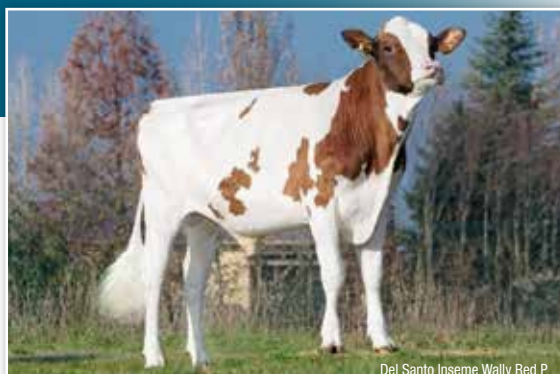
Tipo **+2,23** ICM **+3,71** IAP **+1,01**

Statura					2,85
Forza-Vigore					1,41
Profondità					0,80
Angolosità					1,28
Groppa angolo					-1,42
Groppa larghezza					2,72
Conformazione					2,69
Locomozione					0,40
Arti di lato					-1,84
Arti dietro					1,19
Piede angolo					2,33
Attacco anteriore					4,41
Attacco post. altezza					4,46
Attacco post. larghezza					3,03
Legamento					3,12
Profondità mammella					4,26
Pos. capezzoli anteriori					2,57
Pos. capezzoli posteriori					3,06
Capezzoli dimensione					-1,34

-1 -0,5 0 +0,5 +1 +1,5 +2

PolledDEL SANTO
INSEME**WALLY RED PR**

IT098990790444 - TL TM TV TY PC R



Del Santo Inseme Wally Red P

SOLITAIR P

Mr Salvatore x Balisto

ABI RED PPDel Santo Barletta
MB88**IMPRESSION**

Del Santo Saila EX90

GPFT +3682**IES 845€****ICS-PR 488€****PRODUZIONE (75% ATT.)**

Latte	% Grasso	Kg Grasso	% Proteina	Kg Proteina
+1573kg	+0,24	+84	+0,14	+68
K Caseina BB		Beta Lattoglobulina AA		Beta Caseina A2A2

GESTIONALE

Cellule Somatiche	98	Facilità Parto	111
Longevità	113	Parto figlie	109
Fertilità figlie	96	Mungibilità	103

3,85% -3,65 - 4,09% - 4,11% - 3,73% - 3,71%
è la sequenza del tenore in proteine delle vacche
dietro a questo torello, punteggiate VG e EX.
Esclusivo pe combinazione di latte e alte percentuali, outcross,
K BB, A2A2 e facilissimo al parto.
Esclusivo perché è rosso e polled!

**MORFOLOGIA (75% ATT.)**

Tipo **+0,96** ICM **+1,27** IAP **+1,23**

Statura					-0,12
Forza-Vigore					0,03
Profondità					-0,22
Angolosità					1,21
Groppa angolo					-1,06
Groppa larghezza					0,30
Conformazione					0,09
Locomozione					2,05
Arti di lato					0,92
Arti dietro					1,83
Piede angolo					-0,21
Attacco anteriore					2,03
Attacco post. altezza					1,80
Attacco post. larghezza					1,44
Legamento					-0,02
Profondità mammella					1,27
Pos. capezzoli anteriori					-0,30
Pos. capezzoli posteriori					-0,55
Capezzoli dimensione					-0,87

-1 -0,5 0 +0,5 +1 +1,5 +2

Il valore della K Caseina BB



- **Aumenta** il contenuto della Caseina
- **Aumenta** il contenuto della K-Caseina
- Micelle di Caseina **più uniformi e più piccole**
- **Diminuisce** il tempo di coagulazione
- **Diminuisce** il tempo di rassodamento
- **Aumenta** la consistenza del coagulo

IN SINTESI:

Aumenta la resa del formaggio (+9%)



In combinazione
con la **Betalattoglobulina BB**
l'aumento della resa
arriva all' **11%**



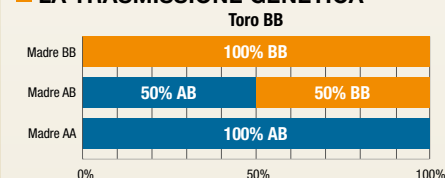
■ PARMIGIANO REGGIANO

GENOTIPO		Resa (%)	su 1.000 litri	su lattazione di 10.000 litri
K-caseina	B-lactoglobulina			
AA	AA	6,47	64,7 kg	647 kg
BB	AA	7,07	70,7 kg	707 kg
DIFFERENZA (BBAA-AAAA)		+0,60	+6 kg	+60 kg
BB	BB	7,21	72,1 kg	721 kg
DIFFERENZA (BBAA-BBBB)		+0,14	+1,4 kg	+14 kg
DIFFERENZA (AAAA-BBBB)		+0,74	+7,4 kg	+74 kg

■ MOZZARELLA

GENOTIPO		Resa (%)	su 1.000 litri	su lattazione di 10.000 litri
K-caseina	B-lactoglobulina			
AA		9,23	92,3 kg	923 kg
BB		10,05	100,5 kg	1005 kg
DIFFERENZA (BBAA-AAAA)		+0,82	+8,2 kg	+82 kg
BB	BB	10,25	102,5 kg	1.020 kg
DIFFERENZA (BBAA-BBBB)		+0,20	+2,0 kg	+20 kg
DIFFERENZA (AAAA-BBBB)		+1,02	+10,2 kg	+102 kg

■ LA TRASMISSIONE GENETICA



I tori BB per K Caseina e Lattoglobulina

Nome	Padre	Madre	Kcas	Betacas.	gPFT	ICS-PR €	Kg Lt	% Grs	Kg Grs	% Pr	Kg Pr	Cell	Long	Fert	F.Parto	Tipo	Icm	A&P
STRADIVARI	DREAM	SOUND SYSTEM	BB		4434	1035	1158	0,16	62	0,27	71	103	111	108	100	1,75	2,76	1,78
PANISTA	NIBALI	PADAWAN	BB	A2A2	4415	1229	1788	-0,21	41	0,16	78	101	113	115	103	0,93	1,37	-0,23
DESICA	DEREK	SOUND SYSTEM	BB		4403	1500	319	0,45	62	0,27	42	112	122	114	111	0,91	1,88	0,35
NIBALI	PADAWAN	EAGLE	BB	A2A2	4254	1169	1317	-0,05	44	0,14	60	105	110	111	109	1,51	2,15	1,4
NEUTRON	CHARLEY	POWERBALL P	BB	A2A2	4252	1198	2388	-0,47	34	0,07	90	106	109	104	105	1,23	1,73	1,21
BALDORIA RF	GIORDANO	ABEL	BB	A2A2	4249	1021	671	0,26	54	0,41	69	106	111	106	101	1,32	0,54	1,82
MARCHIONNE	RAFAEL	MODESTY	BB	A2A2	4187	980	1392	0,08	66	0,18	70	106	110	105	96	1,35	1,82	0,19
DEDALO	PACKARD	BALISTO	BB		4053	972	576	0,55	88	0,22	45	112	113	106	102	0,92	1	1,12
VIPITENO	DAVENPORT	SILVER	BB		4032	1034	1040	-0,17	14	0,11	47	113	115	106	101	1,64	2,88	1,31
CORNELIO	GUARANTEE	JEDI	BB		4019	1070	1419	-0,05	50	0,1	59	114	110	106	109	0,94	1,28	-0,33
SCANSANO	PADAWAN	RUBICON	BB	A2A2	4017	1020	1176	-0,15	29	0,14	55	105	111	112	103	0,72	1,57	1,25
OSCAR P	CAMDEN P	HOTSPOT	BB	A2A2	3994	858	1323	0,23	78	0,24	72	101	109	103	107	0,75	1,1	0,05
JOKER	GATEDANCER	KINGBOY	BB	A2A2	3929	822	746	0,15	48	0,21	50	105	110	107	105	1,23	2,07	0,07
NOCINO	TOPNOTCH	EAGLE	BB		3928	705	1730	-0,39	19	0,16	78	101	107	102	105	1,32	2	0,65
DELLO	SOUND SYSTEM	PULSAR	BB		3874	609	545	0,33	58	0,19	41	106	109	105	101	1,88	2,74	0,91
BARONE ROSSO	SANTORIUS	BREAKER	BB		3860	503	1394	-0,01	53	0,19	69	101	104	100	103	1,4	2,34	2,09
LETISSIER	MISSOURI	GALAXY	BB		3827	746	2110	-0,14	65	-0,01	70	106	109	100	98	0,92	1,18	1,17
HONEY TRAP	ABBOTT	BALISTO	BB	A2A2	3813	676	-211	0,35	29	0,39	36	104	112	107	107	1,61	1,58	2,45
RAVASIO	SHARPE	SILVER	BB		3782	523	1253	0,09	57	-0,01	41	106	112	102	99	2	3,28	2,59
ENTERPRISE	PENMANSHIP	BALISTO	BB		3718	969	118	0,17	23	0,26	32	109	115	110	107	0,23	0,69	1,73
BARBERA	GATEDANCER	RUBICON	BB		3714	475	977	0,11	49	0,06	41	99	108	109	105	0,91	2,44	-0,21
WALLY RED P	SOLITAIR P	ABI RED PP	BB	A2A2	3682	488	1573	0,24	84	0,14	68	98	113	96	111	0,96	1,27	1,23
NIVEN	SOUND SYSTEM	OCTAVIAN	BB		3647	245	1459	0,12	72	0,02	55	101	103	101	99	2,14	2,82	0

L'indice ICM

La nuova formulazione sostituisce quella del 1993 studiata in funzione delle correlazioni genetiche con la longevità ed include i caratteri lineari relativi alla posizione dei capezzoli anteriori e posteriori e alla dimensione dei capezzoli anteriori. L'inserimento di questi nuovi caratteri prevede anche un intervallo ottimo al di fuori del quale il peso diventa negativo.

La Tabella che segue riporta in sintesi la differenza tra l'ICM 1993 e l'ICM 2021 con l'importanza attribuita ai singoli lineari e, per i capezzoli, il livello che viene premiato.

L'ICM è incluso nella formula del PFT con un peso del 9% e questa modifica è andata ad influenzare la classifica di tori e manze/vacche.



Indice	ICM 1993 peso %	ICM 2021	
		Peso %	Punto ottimale
Forza attacco anteriore	19	20	-
Altezza attacco posteriore	17	20	-
Legamento	21	15	-
Profondità mammella	26	20	-
Posizione capezzoli anteriori	17	10	da 0 a 1
Lunghezza capezzoli anteriori	0	5	da + 0,5 a +1,5
Posizione capezzoli posteriori	0	10	da -1,5 a -0,5

I tori top per ICM

Nome	Padre	Madre	Kcas	Betacas. A1A2	gPFT	Kg Lt	Fert	Fac. Parto	Tipo	Icm	A&P	Attacco anteriore	Altezza attacco posteriore	Larghezza attacco posteriore	Legamento	Profondità mammella	Posizione capezzoli anteriori	Dimensione capezzoli	Posizione capezzoli posteriori
TSUNAMI	KONRAD	DISCJOCKEY			4129	527	106	100	2,23	3,71	1,01	4,41	4,46	3,03	3,12	4,26	2,57	-1,34	3,06
BLANCO	EINSTEIN	CASPER			4511	1218	102	101	2,26	3,29	1,47	4,05	3,52	3,29	2,34	2,81	1,24	-0,69	0,83
RAVASIO	SHARPE	SILVER	BB		3782	1253	102	99	2,00	3,28	2,59	3,79	3,98	2,85	2,81	3,16	1,71	-0,57	2,37
CRACCO PP	HOTSPOT	BANDARES			3982	1082	104	103	1,68	3,12	2,68	4,12	3,00	0,05	0,57	4,14	-0,46	-0,18	-0,82
DISTEFANO	HOTHAND	TOOHOT		A2A2	4495	1540	102	109	1,86	3,11	0,92	3,05	3,33	4,14	2,88	2,78	0,82	-0,07	0,98
SHARPE	1STCLASS	EPIC			4042	2521	100	102	1,67	3,04	1,93	3,36	3,51	0,75	2,60	2,86	1,32	-0,57	1,63
BRUNELLESCHI	DATLINE	SOUND SYSTEM		A2A2	4198	1597	102	100	2,53	2,92	2,02	4,03	3,60	3,28	2,19	2,69	2,50	-0,92	1,58
SONIK	MACHONE	SOUND SYSTEM		A2A2	4580	1428	104	99	2,22	2,83	1,11	3,25	3,69	2,51	2,97	2,22	1,79	-0,24	2,08
KYRIOS RF	STRADIVARI	SPARK RED			4489	1500	110	108	1,79	2,80	2,31	2,95	2,54	1,90	1,24	3,72	1,13	-0,10	0,58
ROSSINI	HOTHAND	BANDARES			4381	1169	103	108	1,97	2,79	0,74	3,07	3,68	4,22	1,92	2,22	0,68	-1,01	0,86
STRADIVARI	DREAM	SOUND SYSTEM	BB		4434	1158	108	100	1,75	2,76	1,78	3,19	2,42	1,95	1,05	3,09	0,30	0,40	-0,09
ATLAS	BOULEVARD	PADAWAN		A2A2	4290	866	112	109	1,42	2,53	3,08	2,81	1,59	-0,07	1,45	3,63	0,85	-0,35	0,29
HABITUS	PHARO	SILVER			3854	1500	100	107	1,90	2,49	1,01	2,89	3,04	1,48	2,87	2,56	1,69	-1,44	2,39
BELLAGIO	IMAX	HOTROD		A2A2	4009	806	106	102	2,16	2,46	2,30	3,55	3,34	1,42	2,12	3,27	2,69	-2,30	2,10
BRAMANTE	SOUND SYSTEM	HOTROD			4190	1156	102	107	2,43	2,43	1,90	3,20	2,50	1,31	2,56	3,27	3,17	-1,88	1,60
MINARDI	DATLINE	SUPERSTAR		A2A2	4397	1190	106	106	1,96	2,37	1,55	2,21	2,17	1,68	1,86	2,74	0,45	0,04	0,40
BARONE ROSSO	SANTORIUS	BREAKER	BB		3860	1394	100	103	1,40	2,34	2,09	2,65	3,00	1,44	1,30	1,87	-1,27	1,60	-1,39
TORTUN	MOJO	GUARANTEE			4352	1177	109	100	1,02	2,34	-0,09	2,17	1,93	0,53	1,94	3,17	0,23	-0,78	0,62
MARZEMINO	SOUND SYSTEM	KINGBOY			4123	1164	109	103	1,61	2,16	0,80	2,39	2,70	1,99	1,72	2,22	1,62	0,54	1,63
NIBALI	PADAWAN	EAGLE	BB	A2A2	4254	1317	111	109	1,51	2,15	1,40	2,28	2,44	1,43	3,32	2,68	1,75	-1,56	3,09
GHIRBERTI	BRAMANTE	HOTLINE		A2A2	4277	1084	99	109	2,47	2,04	3,24	3,43	2,22	1,21	2,32	3,29	3,47	-2,85	3,06
NOCINO	TOPNOTCH	EAGLE	BB		3928	1730	102	105	1,32	2,00	0,65	2,01	2,27	2,15	3,08	1,55	1,31	-0,05	1,76
DESICA	DEREK	SOUND SYSTEM	BB		4403	319	114	111	0,91	1,88	0,35	2,73	1,22	-0,66	3,15	2,64	1,81	-1,41	3,04
MARCHIONNE	RAFAEL	MODESTY	BB	A2A2	4187	1392	105	96	1,35	1,82	0,19	3,31	2,00	1,49	2,05	3,03	3,18	-1,57	2,85
FALETTI	PERSEUS	MARDI GRAS		A2A2	4230	1091	110	111	1,44	1,74	1,64	2,62	1,84	1,25	1,42	1,92	1,85	-0,88	1,12

Indice Mungitura Automatizzata (IMA)

La Tabella che segue riporta caratteri che compongono il nuovo indice IMA e la loro importanza percentuale.

Per la posizione dei capezzoli posteriori, la lunghezza dei capezzoli, la mungibilità e la locomozione l'indice dà una penalità di 1 o 2 punti a: capezzoli troppo ravvicinati e corti, a % di figlie lente superiore il 5% ed a una locomozione negativa.

L'indice è uno strumento per tutti gli allevatori che puntano a selezionare animali che portino ad una mungitura più efficiente sia essa realizzata da un robot o da uno o più mungitori.

Premia i soggetti che trasmettono mammelle buone con capezzoli al centro dei quarti e non troppo corti, un livello genetico per mungibilità, cellule somatiche e locomozione ottimali.

Tabella - La composizione del nuovo indice IMA.

INDICE	ICM 2021	
	PESI %	Penalità
ICM	5	-
Posizione capezzoli posteriori	25	>2 e >3
Lunghezza capezzoli anteriori	20	<-2 e <-3
Mungibilità	20	-95 e -90
Cellule	15	-
Locomozione	15	< 0



I TOP 20 per la Mungitura robotizzata

Nome	Padre	Madre	IMA	gPFT	Kg Lt	% Grs	Kg Grs	% Pr	Kg Pr	Cell	Long	Fert	F.Parto	Tipo	Icm	A&P
CRACCO PP	HOTSPOT	BANDARES	111	3982	1082	-0,07	37	0,19	59	100	109	104	103	1,68	3,12	2,68
KYRIOS RF	STRADIVARI	SPARK RED	110	4489	1500	-0,21	33	0,04	58	115	119	110	108	1,79	2,80	2,31
ATLAS	BOULEVARD	PADAWAN	110	4290	866	-0,15	14	0,05	35	121	121	112	109	1,42	2,53	3,08
STRADIVARI	DREAM	SOUND SYSTEM	109	4434	1158	0,16	62	0,27	71	103	111	108	100	1,75	2,76	1,78
MINARDI	DATLINE	SUPERSTAR	109	4397	1190	0,21	69	0,18	63	113	111	106	106	1,96	2,37	1,55
BARONE ROSSO	SANTORIUS	BREAKER	109	3860	1394	-0,01	53	0,19	69	101	104	100	103	1,40	2,34	2,09
DADO	OUTBACK	FRANCHISE	108	4054	778	0,55	94	0,14	42	108	120	106	118	0,82	1,34	2,12
DISTEFANO	HOTHAND	TOOHOT	107	4495	1540	0,30	94	0,18	73	108	117	102	109	1,86	3,11	0,92
SCANSANO	PADAWAN	RUBICON	107	4017	1176	-0,15	29	0,14	55	105	111	112	103	0,72	1,57	1,25
SANDERS	FRAZZLED	SHEP	107	3563	2007	-0,12	62	-0,06	59	107	113	101	108	0,28	-0,04	0,59
BLANCO	EINSTEIN	CASPER	106	4511	1218	0,45	102	0,20	67	111	115	102	101	2,26	3,29	1,47
ROSSINI	HOTHAND	BANDARES	106	4381	1169	0,17	60	0,28	74	109	113	103	108	1,97	2,79	0,74
ALCEROSSO P	SOLITAIR P	MISSION P	106	3880	1261	0,17	65	0,15	59	104	116	102	111	0,95	1,40	0,80
WALLY RED P	SOLITAIR P	ABI RED PP	106	3682	1573	0,24	84	0,14	68	98	113	96	111	0,96	1,27	1,23
BRUNELLESCHI	DATLINE	SOUND SYSTEM	105	4198	1597	0,06	68	0,11	67	107	107	102	100	2,53	2,92	2,02
PUCCINI	PADAWAN	OCTAVIAN	105	4137	1066	0,06	51	0,19	59	107	111	108	104	1,30	1,56	1,07
NUVOLARI RF	LEAP	YODA P	105	4326	977	0,28	73	0,28	66	105	116	109	101	0,38	1,50	-0,32
TORTU	MOJO	GUARANTEE	104	4352	1177	0,02	53	0,26	70	109	113	109	100	1,02	2,34	-0,09
FALETTI	PERSEUS	MARDI GRAS	104	4230	1091	0,21	69	0,19	59	101	114	110	111	1,44	1,74	1,64
PASOLINI	PADAWAN	GYMNAST	103	4443	1725	-0,25	39	0,22	83	108	106	109	106	1,72	1,56	2,38
NOCINO	TOPNOTCH	EAGLE	102	3928	1730	-0,39	19	0,16	78	101	107	102	105	1,32	2,00	0,65
EMERITIO	MONTOYA	JEDI	102	4176	1958	-0,08	64	0,13	81	103	107	105	99	1,62	1,61	-0,05
GIMBO	SIGILLO	GUARANTEE	101	4614	855	0,24	64	0,41	77	110	114	114	111	0,42	0,97	-1,20
SONIK	MACHONE	SOUND SYSTEM	100	4580	1428	0,38	98	0,24	77	107	117	104	99	2,22	2,83	1,11
PIANISTA	NIBALI	PADAWAN	100	4415	1788	-0,21	41	0,16	78	101	113	115	103	0,93	1,37	-0,23



Tori provati

I tori provati sono tutti quei riproduttori di cui sono state misurate le effettive **performances produttive, riproduttive e morfo-funzionali** di almeno 30 figlie a 120 gg di lattazione distribuite in almeno 30 diversi allevamenti.

Hanno un'attendibilità minima dell'80%.



I tori di cui è possibile vedere **come sono** e **come si comportano le figlie.**



Hanno **maggiore accuratezza** ed il loro **valore genetico è più stabile.**



Utilizzare tori provati **dà più sicurezza** ma riduce la velocità di miglioramento genetico.

TORI PROVATI SEMENITALY

NOME	Padre	Madre	gPFT	IES €	ICS-PR €	Kg Lt	% Grs	Kg Grs	% Pr	Kg Pr	Cell	Long	Fert	Fac. Parto	Tipo	lcm	A & P
SPRITE	AFTERBURNER	SPEAKER	4254	978	897	192	0,61	75	0,40	51	112	110	108	99	0,94	1,12	2,51
NEUTRON	CHARLEY	POWERBALL P	4252	971	1198	2388	-0,47	34	0,07	90	106	109	104	105	1,23	1,73	1,21
BRAMANTE	SOUND SYSTEM	HOTROD	4190	802	725	1156	0,33	83	0,19	62	107	109	102	107	2,43	2,43	1,90
MARZEMINO	SOUND SYSTEM	KINGBOY	4123	848	713	1164	0,29	79	0,13	54	103	109	109	103	1,61	2,16	0,70
SHARPE	ALTA1STCLASS	EPIC	4042	853	563	2521	-0,15	78	-0,10	73	102	112	100	102	1,67	3,04	1,93
CROCKETT	HOTROD	JUDO	3978	753	497	828	0,43	81	0,13	43	106	110	106	99	1,45	2,43	1,64
IMPERO	HOTROD	NUMERO UNO	3957	711	688	818	0,11	44	0,17	47	110	108	106	95	1,67	1,74	2,49
LAFAYETTE	PULSAR	SUPERSIRE	3839	843	654	576	0,32	61	0,23	46	104	110	111	100	0,35	0,39	-0,45
LEISSIER	MISSOURI	GALAXY	3827	785	746	2110	-0,14	65	-0,01	70	106	109	100	98	0,92	1,18	1,17
HONEY TRAP	ABBOTT	BALISTO	3813	819	676	-211	0,35	29	0,39	36	104	112	107	107	1,61	1,58	2,45
RAVASIO	SHARPE	SILVER	3782	698	523	1253	0,09	57	-0,01	41	106	112	102	99	2,00	3,28	2,59
JENSON	BALISTO	EPIC	3770	656	415	1434	0,04	58	0,25	78	99	102	98	111	1,01	1,31	2,13
GALAHAD	BATTLECRY	AGENCY	3740	807	548	184	0,41	52	0,26	35	111	116	102	99	0,60	1,56	2,19
VANHALEN	MONTROSS	MCCUTCHEN	3738	724	577	1283	0,11	62	0,08	53	103	109	101	104	1,60	2,15	2,26
MONZON	HOTROD	MCCUTCHEN	3725	626	345	1362	0,08	63	0,12	61	99	108	100	104	1,67	1,71	1,71
ENTEPRISE	PENMANSHIP	BALISTO	3718	914	969	118	0,17	23	0,26	32	109	115	110	107	0,23	0,69	1,73
OTAMENDI	SILVER	JIVES	3688	710	526	1100	0,31	79	0,12	52	108	108	98	98	1,29	1,52	1,34
NIVEN	SOUND SYSTEM	OCTAVIAN	3647	487	245	1459	0,12	72	0,02	55	101	103	101	99	2,14	2,82	0,00
JEZAIL	PENMANSHIP	BALISTO	3641	781	523	350	0,11	28	0,19	32	99	112	115	109	0,82	0,79	0,26
OPPERMAN	CHARLEY	SUPERSHOT	3630	716	753	800	0,01	33	0,06	34	108	112	109	107	1,01	1,55	0,31
SPARVIERO	COMMANDER	NUMERO UNO	3601	557	269	1060	0,10	51	0,11	49	102	106	101	97	1,61	2,61	1,58
NUREYEV	BATTLECRY	CASHCOIN	3599	690	674	-44	0,37	39	0,07	8	116	112	109	104	1,01	2,24	1,60
MALTESE	EAGLE	CHAPEAU	3596	597	488	1220	0,21	71	-0,10	29	108	108	103	107	2,43	1,68	2,86
TORTONI	HOTROD	MCCUTCHEN	3573	557	324	959	0,25	66	0,03	36	106	107	103	98	1,80	1,59	2,84
TUDOR	ZANZIBAR	MOGUL	3568	709	719	630	-0,14	9	0,07	30	111	109	112	95	0,04	0,36	0,64
STOCKMAN	OAK	HILL	3555	632	681	1640	-0,20	39	-0,05	50	112	108	101	97	0,54	1,10	-0,19
KAUNAS	DEMAN	MAN-OMAN	3552	611	495	404	0,24	42	0,18	33	109	109	103	105	1,63	1,31	3,27
AFLECK	CHARLEY	MONTEREY	3544	708	346	1148	0,04	50	0,16	58	102	109	99	101	0,88	0,85	2,56
CHEROCKEE	SILVER	MCCUTCHEN	3541	527	181	1097	0,15	59	0,09	48	101	105	99	92	2,05	2,24	3,19
LETTERMAN	ZANZIBAR	MOGUL	3497	645	332	778	0,23	55	0,23	52	100	106	102	111	0,38	1,09	-0,28
MOONDANCE	HOTROD	MCCUTCHEN	3496	516	118	2338	-0,43	36	-0,07	70	93	108	97	104	2,53	2,04	2,47
ARENAS	PENMANSHIP	OAK	3494	641	542	1018	-0,17	22	0,06	43	102	107	107	106	0,68	1,37	0,63
SALGADO	POWERBALL P	MASCALESE	3490	492	377	940	0,16	52	0,10	43	103	103	107	95	0,54	1,19	-1,72
ACADEMIC	DOORMAN	PLANET	3488	497	304	81	0,39	48	0,20	25	109	107	104	94	1,76	1,04	2,37
MEZZADRI	PENMANSHIP	SUPERSIRE	3481	583	532	1902	-0,29	38	-0,06	58	108	106	100	104	0,47	0,94	-0,53
KASDAN	LEEROY	EUDON	3479	633	358	940	0,17	56	0,07	40	104	112	100	108	1,17	1,97	1,13
SERRANO	BALISTO	SHOUT	3466	489	257	313	0,37	54	0,28	42	104	105	99	102	1,40	1,73	1,77
BLAISE	ALTA1STCLASS	EJECT	3464	620	445	1181	-0,20	22	-0,05	35	104	112	105	110	0,83	2,22	0,59
STARTRECK	ALTA1STCLASS	WAIGOO	3454	564	177	-393	0,50	40	0,24	13	103	111	108	100	0,94	2,28	1,04
LONGSTRIDE	HOTROD	CONTROL	3440	524	266	1169	-0,11	34	0,00	40	105	107	103	97	1,52	1,94	1,66
COMMODORE	SUPERSTAR	BALISTO	3430	743	654	588	0,18	43	0,20	43	108	110	103	103	-0,12	0,10	-0,46
JOFFRE	SUPERSIRE	BOWSER	3430	650	472	1104	0,08	52	0,16	56	104	107	102	104	-0,77	0,12	-1,67
STAFFORD	DEMAN	NUMERO UNO	3425	545	282	-247	0,28	22	0,19	12	103	107	110	104	1,68	1,61	3,40
PIAZZOLA	KOBRA	SUPERSIRE	3419	609	327	122	0,57	67	0,24	31	101	105	105	103	0,68	0,88	1,80
BORSALINO	ZANZIBAR	EJECT	3409	608	379	714	-0,15	10	0,13	39	101	108	110	106	0,00	0,66	-0,37
PROXIM	HUNGER	GOLD CHIP	3408	648	534	780	0,06	39	-0,03	23	106	111	108	95	0,60	1,50	1,18
ROBLES	NUMERO UNO	GOLDWYN	3406	503	350	-319	0,23	12	0,19	9	104	106	115	99	0,09	1,48	0,05
AIMAN	MOGUL	GERARD	3404	439	181	934	0,24	64	0,10	43	101	102	98	103	1,89	1,74	2,33
ROLDAN	JACEY	ROBUST	3396	531	384	1033	0,10	50	0,07	43	106	105	103	101	0,74	0,97	-0,13
FARREL	HALOGEN	MOGUL	3396	660	495	477	-0,12	4	-0,01	15	105	114	112	105	0,93	1,62	1,95

GO-FARM

BRAMANTE

IT019991671675 - TL TV TY

 IL SEME SESSATO *Made in Italy*
FOEMINA
 Sexed **ULTRA 4M**

SOUND SYSTEM

Silver x Supersire

HOTROD

Go-Farm-Bank

MCCUTCHEN

Go-Farm Brushine
EX91

GPFT +4190

IES 802€

ICS-PR 725€

PRODUZIONE basato su 222 figlie in 102 allevamenti (90% ATT)

Latte	% Grasso	Kg Grasso	% Proteina	Kg Proteina
+1156kg	+0,33	+83	+0,19	+62
K Caseina AE		Beta Lattoglobulina AA		Beta Caseina A1A2

GESTIONALE

Cellule Somatiche	107	Facilità Parto	107
Longevità	109	Parto figlie	112
Fertilità figlie	102	Mungibilità	108

La grande O-Man Biffy VG86 attraverso molteplici generazioni VG e EX ha prodotto un figlio di Sound System di cui aspettavamo con ansia di vedere le figlie in latte.

Ampie e larghe, con ottimi arti, sono soggetti che si distinguono per la forza degli attacchi della mammella.

85% delle figlie punteggiate in prima lattazione ha ricevuto la qualifica di Buono + o MB.



Casa Bianca Bramante ODILE MB85

MORFOLOGIA basato su 113 figlie in 35 allevamenti (84% ATT)

 Tipo **+2,43** ICM **+2,43** IAP **+1,90**

Statura					3,51
Forza-Vigore					1,78
Profondità					1,61
Angolosità					2,16
Groppa angolo					1,98
Groppa larghezza					2,47
Conformazione					3,67
Locomozione					1,78
Arti di lato					0,21
Arti dietro					1,99
Piede angolo					2,63
Attacco anteriore					3,20
Attacco post. altezza					2,50
Attacco post. larghezza					1,31
Legamento					2,56
Profondità mammella					3,27
Pos. capezzoli anteriori					3,17
Pos. capezzoli posteriori					1,60
Capezzoli dimensione					-1,88

-1 -0,5 0 +0,5 +1 +1,5 +2

AGRIGEN
INSEME

CROCKETT

IT034990894741 - TL TV TY

HOTROD

Jerod x Iota

JUDO

Idevra Royal Celeste

BEACON

Idevra Royal Beacon
CIC MB86

GPFT +3978

IES 753€

ICS-PR 497€

PRODUZIONE basato su 245 figlie in 120 allevamenti (93% ATT)

Latte	% Grasso	Kg Grasso	% Proteina	Kg Proteina
+828kg	+0,43	+81	+0,13	+43
K Caseina AA		Beta Lattoglobulina AA		Beta Caseina A2A2

GESTIONALE

Cellule Somatiche	106	Facilità Parto	99
Longevità	110	Parto figlie	99
Fertilità figlie	106	Mungibilità	102

Royal Idevra Ramos Chiara, progenitrice di Crockett, ha sviluppato un'importante famiglia in Italia, ricca di discendenti dalle grandi qualità

dal punto di vista delle caratteristiche della salute.

Grande miglioratore delle percentuali, trasmette morfologia funzionale eccelsa e Betacaseina A2A2.



Royal Idevra Celeste GP84 - Madre di Crockett

MORFOLOGIA basato su 87 figlie in 44 allevamenti (87% ATT)

 Tipo **+1,45** ICM **+2,43** IAP **+1,64**

Statura					2,01
Forza-Vigore					1,24
Profondità					0,95
Angolosità					-0,06
Groppa angolo					0,51
Groppa larghezza					1,13
Conformazione					1,48
Locomozione					0,95
Arti di lato					-1,43
Arti dietro					2,30
Piede angolo					1,99
Attacco anteriore					3,06
Attacco post. altezza					1,59
Attacco post. larghezza					-0,43
Legamento					0,85
Profondità mammella					3,19
Pos. capezzoli anteriori					0,91
Pos. capezzoli posteriori					-0,19
Capezzoli dimensione					-0,22

-1 -0,5 0 +0,5 +1 +1,5 +2

GO-FARM
INSEME

IMPERO

HOTROD

Jerod x Iota

NUMERO UNOGuthi N.uno Iguana
MB87**GOLDWYN**Guthi Goldwyn Fallica
EX90**GPFT +3957****IES 711€****ICS-PR 688€**
► PRODUZIONE basato su 206 figlie in 93 allevamenti (95% ATT)

Latte	% Grasso	Kg Grasso	% Proteina	Kg Proteina
+818kg	+0,11	+44	+0,17	+47
K Caseina AB		Beta Lattoglobulina AA		Beta Caseina A1A2

► GESTIONALE

Cellule Somatiche	110	Facilità Parto	95
Longevità	108	Parto figlie	104
Fertilità figlie	106	Mungibilità	102

Uno Iguana VG87 è l'icona di una notevole famiglia sviluppata presso la Go-Farm che origina però dall'allevamento Guthi in Veneto. Percentuali alte e morfologia notevole, per un forte miglioratore della sanità della mammella. Figlie fertili!



IT019991486451 - TV TL TY



Guthi N. Uno Iguana VG87 - Madre di Impero

► MORFOLOGIA basato su 123 figlie in 61 allevamenti (88% ATT)

 Tipo **+1,67** ICM **+1,74** IAP **+2,49**

Statura					2,39
Forza-Vigore					1,06
Profondità					0,96
Angolosità					1,17
Groppa angolo					-0,17
Groppa larghezza					1,67
Conformazione					2,27
Locomozione					2,38
Arti di lato					-0,63
Arti dietro					2,41
Piede angolo					2,26
Attacco anteriore					2,76
Attacco post. altezza					1,56
Attacco post. larghezza					0,67
Legamento					1,50
Profondità mammella					1,95
Pos. capezzoli anteriori					1,70
Pos. capezzoli posteriori					1,51
Capezzoli dimensione					-0,25

-1 -0,5 0 +0,5 +1 +1,5 +2

HEUER
BALISTO

JENSON

BALISTO

Bookem x Watson

EPIC

Weh Jen 33 MB86

BRONCO

Weh Jannett 87 MB85

GPFT +3770**IES 656€****ICS-PR 415€**
► PRODUZIONE basato su 205 figlie in 102 allevamenti (95% ATT)

Latte	% Grasso	Kg Grasso	% Proteina	Kg Proteina
+1434kg	+0,04	+58	+0,25	+78
K Caseina AB		Beta Lattoglobulina AB		Beta Caseina A2A2

► GESTIONALE

Cellule Somatiche	99	Facilità Parto	111
Longevità	102	Parto figlie	110
Fertilità figlie	98	Mungibilità	105

La solidità della famiglia Janett, una delle migliori in Europa, la morfologia di Epic e la concretezza di Balisto. Elevate produzioni e proteina da un toro con molte figlie controllate. Jenson è quindi un prodotto altamente affidabile e convincente con arti funzionali e mammelle da robot. Facile al parto e Betacaseina A2A2.



DE000356761336 - TL TV TY

 IL SESSO MIA MIA
FOEMINA
 SexedULTRA


Gal-Farm Jenson Banca GP84 Soc. Agr. Galli Fabrizio e Marco S.S. (CR)

► MORFOLOGIA basato su 93 figlie in 59 allevamenti (88% ATT)

 Tipo **+1,01** ICM **+1,31** IAP **+2,13**

Statura					0,70
Forza-Vigore					0,10
Profondità					0,30
Angolosità					1,62
Groppa angolo					-2,93
Groppa larghezza					0,41
Conformazione					0,91
Locomozione					1,86
Arti di lato					0,23
Arti dietro					2,63
Piede angolo					2,69
Attacco anteriore					1,22
Attacco post. altezza					2,15
Attacco post. larghezza					0,60
Legamento					0,81
Profondità mammella					0,73
Pos. capezzoli anteriori					0,29
Pos. capezzoli posteriori					-0,04
Capezzoli dimensione					0,27

-1 -0,5 0 +0,5 +1 +1,5 +2

GANDY
INSEME

MONZON

HOTROD

Jerod x Iota

MCCUTCHEN

Gandy Ludmilla B+83

PLANETGandy Planet
Lady Gaga B+81**GPFT +3725****IES 626€****ICS-PR 345€****► PRODUZIONE** basato su 169 figlie in 42 allevamenti (94% ATT)

Latte	% Grasso	Kg Grasso	% Proteina	Kg Proteina
+1362kg	+0,08	+63	+0,12	+61
K Caseina AA		Beta Lattoglobulina BB		Beta Caseina A2A2

► GESTIONALE

Cellule Somatiche	99	Facilità Parto	104
Longevità	108	Parto figlie	107
Fertilità figlie	100	Mungibilità	106

La stirpe dei fratelli pieni figli della Gandy Ludmilla ha un ulteriore protagonista! Tanto latte con percentuali positive, le sue figlie sono soggetti larghi e forti, con ottime groppe, arti molto ben impostati e mammelle con forti attacchi e capezzoli ideali. Ottima velocità di mungitura, ha parto medio/facile e trasmette la Betacaseina A2A2.



Gruppo Monzon Grugni

► MORFOLOGIA basato su 121 figlie in 32 allevamenti (89% ATT)Tipo **+1,67** ICM **+1,71** IAP **+1,71**

Statura					2,96
Forza-Vigore					2,20
Profondità					1,78
Angolosità					1,54
Groppa angolo					-0,22
Groppa larghezza					1,78
Conformazione					3,12
Locomozione					1,09
Arti di lato					-0,19
Arti dietro					2,81
Piede angolo					1,78
Attacco anteriore					1,88
Attacco post. altezza					1,79
Attacco post. larghezza					2,11
Legamento					2,20
Profondità mammella					2,21
Pos. capezzoli anteriori					1,51
Pos. capezzoli posteriori					2,00
Capezzoli dimensione					-0,61

ZANI
SOUND SYSTEM

NIVEN

SOUND SYSTEM

Silver x Supersire

OCTAVIANZani Octavian Noemy
MB88**MASSEY**Zani Massey Cecilia
EX91**GPFT +3647****IES 487€****ICS-PR 245€****► PRODUZIONE** basato su 118 figlie in 59 allevamenti (86% ATT)

Latte	% Grasso	Kg Grasso	% Proteina	Kg Proteina
+1459kg	+0,12	+72	+0,02	+55
K Caseina BB		Beta Lattoglobulina AB		Beta Caseina A1A2

► GESTIONALE

Cellule Somatiche	101	Facilità Parto	99
Longevità	103	Parto figlie	105
Fertilità figlie	101	Mungibilità	107

Fratello pieno della madre di Stradivari, quindi fa parte di quella immensa fucina di talenti che questa super famiglia sta sfornando periodicamente. Alto a latte con buone percentuali, notevole miglioratore della forza, dà vacche larghe e ampie.



IT017991891820 - TL TV TY

IL SESSO SESSATO *Made in Italy*
FOEMINA
Sexed**ULTRA**

Zani Sound System Niven

► MORFOLOGIA basato su 51 figlie in 18 allevamenti (81% ATT)Tipo **+2,14** ICM **+2,82** IAP **+0**

Statura					3,22
Forza-Vigore					2,19
Profondità					2,64
Angolosità					3,28
Groppa angolo					-0,50
Groppa larghezza					2,83
Conformazione					3,40
Locomozione					0,55
Arti di lato					2,36
Arti dietro					0,21
Piede angolo					1,59
Attacco anteriore					2,75
Attacco post. altezza					3,97
Attacco post. larghezza					3,06
Legamento					2,29
Profondità mammella					2,17
Pos. capezzoli anteriori					1,02
Pos. capezzoli posteriori					1,80
Capezzoli dimensione					0,72

R DG

NEUTRON

NL000715951660 - TL TV TY

 IL SEME SESSATO *Made in Italy*
FOEMINA
 Sexed**ULTRA**


Zial Neutron Quota GP83

CHARLEY

Supershot x Mogul

POWERBALL

R DG Noa

NUMERO UNOTir-An N.U.Nyala
MB86**GPFT +4252****IES 971€****ICS-PR 1198€**
PRODUZIONE basato su 1211 figlie in 384 allevamenti (97% ATT)

Latte	% Grasso	Kg Grasso	% Proteina	Kg Proteina
+2388kg	-0,47	+34	+0,07	+90
K Caseina BB		Beta Lattoglobulina AA		Beta Caseina A2A2

GESTIONALE

Cellule Somatiche	106	Facilità Parto	105
Longevità	109	Parto figlie	118
Fertilità figlie	104	Mungibilità	100

La famiglia Neblina è una prestigiosa costruttrice di talenti Holstein e Neutron ne è una delle prove più importanti. 83% delle figlie punteggiate in prima lattazione ha ricevuto la qualifica di Buono + o MB. Ottime grotte, buoni arti e mammelle ideali per la mungitura a robot. Sono vacche sane e fertili.

K Caseina BB e Betacaseina A2A2 e alta fertilità...che volere di più?

1° Toro Provato per kg PR in Italia
2° Toro Provato per kg latte in Italia


MORFOLOGIA basato su 592 figlie in 170 allevamenti (95% ATT)

 Tipo **+1,23** ICM **+1,73** IAP **+1,21**

Statura					2,36
Forza-Vigore					0,42
Profondità					0,02
Angolosità					0,91
Groppa angolo					-0,59
Groppa larghezza					1,70
Conformazione					2,28
Locomozione					2,31
Arti di lato					1,29
Arti dietro					0,84
Piede angolo					0,85
Attacco anteriore					2,03
Attacco post. altezza					2,25
Attacco post. larghezza					0,61
Legamento					2,52
Profondità mammella					1,83
Pos. capezzoli anteriori					2,57
Pos. capezzoli posteriori					2,14
Capezzoli dimensione					0,08

-1 -0,5 0 +0,5 +1 +1,5 +2

CORVINI
INSEME

RAVASIO

IT098990608731 - TL TV TY

 IL SEME SESSATO *Made in Italy*
FOEMINA
 Sexed**ULTRA**


Aiola Ravasio USSY 222 MB86

SHARPE

1stclass x Epic

SILVER

Corvini Sissi MB87

SUPERSIRE

Corvini Siria MB85

GPFT +3782**IES 698€****ICS-PR 523€**
PRODUZIONE basato su 166 figlie in 67 allevamenti (90% ATT)

Latte	% Grasso	Kg Grasso	% Proteina	Kg Proteina
+1253kg	+0,09	+57	-0,01	+41
K Caseina BB		Beta Lattoglobulina AB		Beta Caseina A1A2

GESTIONALE

Cellule Somatiche	106	Facilità Parto	99
Longevità	112	Parto figlie	105
Fertilità figlie	102	Mungibilità	105

Degno erede del padre Sharpe, discende, tramite ottimi toro che hanno fatto la storia, da una grande famiglia sviluppata presso uno dei migliori allevamenti che fanno selezione in Italia, i Corvini di Lodi. Le Ravasio sono sicuramente le bovine che tutti noi vorremmo in stalla: produttive ma con una morfologia superiore, la mammelle sono da ammirare, fortissime negli attacchi e con capezzoli medi, molte le figlie già valutate VG.


MORFOLOGIA basato su 99 figlie in 25 allevamenti (83% ATT)

 Tipo **+2,00** ICM **+3,28** IAP **+2,59**

Statura					2,37
Forza-Vigore					0,83
Profondità					0,38
Angolosità					0,55
Groppa angolo					0,62
Groppa larghezza					1,03
Conformazione					2,10
Locomozione					2,68
Arti di lato					-1,41
Arti dietro					2,89
Piede angolo					1,43
Attacco anteriore					3,79
Attacco post. altezza					3,98
Attacco post. larghezza					2,85
Legamento					2,81
Profondità mammella					3,16
Pos. capezzoli anteriori					1,71
Pos. capezzoli posteriori					2,37
Capezzoli dimensione					-0,57

-1 -0,5 0 +0,5 +1 +1,5 +2

FANTASY
ALLMEI

SHARPE

1STCLASS

EPIC

HAYDEN

Numero Uno x Dorcy

Sepia MB85

Sabrin 192 MB85

GPFT +4042

IES 853€

ICS-PR 563€

► **PRODUZIONE** basato su 2438 figlie in 612 allevamenti (99% ATT)

Latte	% Grasso	Kg Grasso	% Proteina	Kg Proteina
+2521kg	-0,15	+78	-0,10	+73
K Caseina BE		Beta Lattoglobulina AA		Beta Caseina A1A2

► **GESTIONALE**

Cellule Somatiche	102	Facilità Parto	102
Longevità	112	Parto figlie	99
Fertilità figlie	100	Mungibilità	107

Uno dei migliori figli di 1st Class al mondo, ampiamente il migliore dal punto di vista produttivo, direttamente dalla famiglia Elton Steph! Estreme produzioni con un dato a mammella con un dato ICM superiore a 3,00 è qualcosa di difficilmente eguagliabile. Consigliato per chi vuole avere vacche in stalla con statura media, ottima ossatura, ideale locomozione, groppe ben inclinate e mammelle bellissime, giuste per il robot di mungitura.

1° Toro Provato per kg latte in Italia



IT001990871408 - TL TV TY

FOEMINA
SexedULTRA

Pess Farm Sharpe Aida VG88

► **MORFOLOGIA** basato su 1681 figlie in 480 allevamenti (98% ATT)Tipo **+1,67** ICM **+3,04** IAP **+1,93**

Statura					0,91
Forza-Vigore					-0,63
Profondità					-0,54
Angolosità					0,88
Groppa angolo					2,40
Groppa larghezza					0,08
Conformazione					1,31
Locomozione					2,62
Arti di lato					1,18
Arti dietro					2,61
Piede angolo					0,99
Attacco anteriore					3,36
Attacco post. altezza					3,51
Attacco post. larghezza					0,75
Legamento					2,60
Profondità mammella					2,86
Pos. capezzoli anteriori					1,32
Pos. capezzoli posteriori					1,63
Capezzoli dimensione					-0,57

-1 -0,5 0 +0,5 +1 +1,5 +2

GARIONI
ROYAL

VANHALEN

MONTROSS

MCCUTCHEN

OBSERVER

Mogul x Bolton

Sonray-Acres Mcthn
B+84Sonray-Acres Soc
Observ

GPFT +3738

IES 724€

ICS-PR 577€

► **PRODUZIONE** basato su 10123 figlie in 1841 allevamenti (99% ATT)

Latte	% Grasso	Kg Grasso	% Proteina	Kg Proteina
+1283kg	+0,11	+62	+0,08	+53
K Caseina AB		Beta Lattoglobulina AA		Beta Caseina A2A2

► **GESTIONALE**

Cellule Somatiche	103	Facilità Parto	104
Longevità	109	Parto figlie	114
Fertilità figlie	101	Mungibilità	104

Per parlare nel modo corretto di Vanhalen bisognerebbe sentire il parere di centinaia e centinaia di allevatori entusiasti che ne mungono le figlie.

E che lo hanno riutilizzato più e più volte.

Per anni il toro più usato in Italia, prima per la fertilità del suo seme, successivamente per la bellezza delle vitelle ed infine per la concretezza e la costanza delle sue figlie in latte.



IT019991363560 - TL TV TY

FOEMINA
SexedULTRA

Vanessa Vanhalen Nava Verona

► **MORFOLOGIA** basato su 6423 figlie in 1373 allevamenti (99% ATT)Tipo **+1,60** ICM **+2,15** IAP **+2,26**

Statura					1,02
Forza-Vigore					0,86
Profondità					0,68
Angolosità					1,32
Groppa angolo					-1,76
Groppa larghezza					1,47
Conformazione					1,17
Locomozione					2,33
Arti di lato					-1,87
Arti dietro					2,69
Piede angolo					1,54
Attacco anteriore					2,73
Attacco post. altezza					2,75
Attacco post. larghezza					1,05
Legamento					0,46
Profondità mammella					1,86
Pos. capezzoli anteriori					0,25
Pos. capezzoli posteriori					-1,36
Capezzoli dimensione					-1,46

-1 -0,5 0 +0,5 +1 +1,5 +2

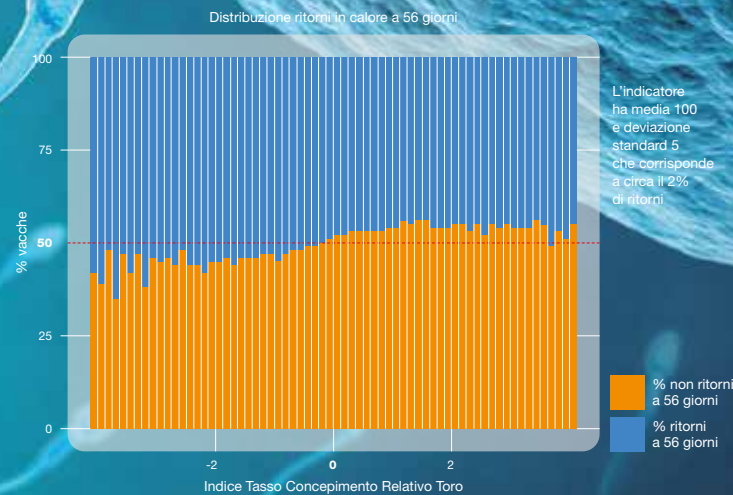
Extra Fertilità del seme

per un tasso di concepimento ottimale

Una dose = una gravidanza

È il sogno di tutti gli allevatori ed il primo tassello dell'efficienza economica e produttiva di un allevamento da latte. L'indicatore della fertilità dei tori è stimato da ANAFIJ sulla base dei dati delle fecondazioni registrate nelle condizioni di allevamento italiano tenendo conto di:

- **Età del toro**
- **Stato del toro**
(provato, genomico, prova di progenie)
- **Centro di FA**
- **Intervallo parto-concepimento**
- **Livello di energia speso per la produzione (EVM)**
- **Ordine di parto**



I migliori tori per fertilità seme

Nome	Padre	Madre	Kcas	Betacas.	Fertilità seme toro	gPFT	IES €	ICS-PR €	Kg Lt	% Grs	Kg Grs	% Pr	Kg Pr	Cell	Long	Fert	Fac. Parto	Tipo	lcm	A&P
VANHALEN	MONTROSS	MCCUTCHEN		A2A2	112	3738	724	577	1283	0,11	62	0,08	53	103	109	101	104	1,60	2,15	2,26
MOONDANCE	HOTROD	MCCUTCHEN		A2A2	112	3496	516	118	2338	-0,43	36	-0,07	70	93	108	97	104	2,53	2,04	2,47
FALETTI	PERSEUS	MARDI GRAS		A2A2	110	4230	1082	1063	1091	0,21	69	0,19	59	101	114	110	111	1,44	1,74	1,64
SCOLARI	JEEVES	GOLDWYN			108	3315	502	259	73	0,33	39	0,16	20	105	110	108	101	0,21	1,25	-1,34
FITTIPALDI	MOGUL	BRONCO			108	3209	466	180	629	0,09	35	0,00	22	100	104	106	112	1,40	1,71	2,66
NIVEN	SOUND SYSTEM	OCTAVIAN	BB		107	3647	487	245	1459	0,12	72	0,02	55	101	103	101	99	2,14	2,82	0,00
MALTESE	EAGLE	CHAPEAU			107	3596	597	488	1220	0,21	71	-0,10	29	108	108	103	107	2,43	1,68	2,86
BRAMANTE	SOUND SYSTEM	HOTROD			106	4190	802	725	1156	0,33	83	0,19	62	107	109	102	107	2,43	2,43	1,90
DISTEFANO	HOTHAND	TOOHOT		A2A2	106	4495	1084	975	1540	0,30	94	0,18	73	108	117	102	109	1,86	3,11	0,92
OTAMENDI	SILVER	JIVES			105	3688	710	526	1100	0,31	79	0,12	52	108	108	98	98	1,29	1,52	1,34
STCKMAN	OAK	HILL			105	3555	632	681	1640	-0,20	39	-0,05	50	112	108	101	97	0,54	1,10	-0,19
PASOLINI	PADAWAN	GYMNAST		A2A2	105	4443	983	1148	1725	-0,25	39	0,22	83	108	106	109	106	1,72	1,56	2,38
NIBALI	PADAWAN	EAGLE	BB	A2A2	104	4254	952	1169	1317	-0,05	44	0,14	60	105	110	111	109	1,51	2,15	1,40
EMERITO	MONTOYA	JEDI			104	4176	846	706	1958	-0,08	64	0,13	81	103	107	105	99	1,62	1,61	-0,05
SCANSANO	PADAWAN	RUBICON	BB	A2A2	104	4017	945	1020	1176	-0,15	29	0,14	55	105	111	112	103	0,72	1,57	1,25
NEUTRON	CHARLEY	POWERBALL P	BB	A2A2	104	4252	971	1198	2388	-0,47	34	0,07	90	106	109	104	105	1,23	1,73	1,21
RAVASIO	SHARPE	SILVER	BB		104	3782	698	523	1253	0,09	57	-0,01	41	106	112	102	99	2,00	3,28	2,59
HABITUS	PHARO	SILVER	BE		104	3854	603	414	1500	0,15	74	0,11	65	101	104	100	107	1,90	2,49	1,01
MEDALIST	SUPERSHOT	MCCUTCHEN			104	3361	705	464	1378	-0,05	47	0,10	59	98	108	103	108	0,26	0,07	-1,51
ENTERPRISE	PENMANSHIP	BALISTO	BB		103	3718	914	969	118	0,17	23	0,26	32	109	115	110	107	0,23	0,69	1,73
FARREL	HALOGEN	MOGUL	BB	A2A2	103	3396	660	495	477	-0,12	4	-0,01	15	105	114	112	105	0,93	1,62	1,95
BURGESS	FAIRPLAY	BEACON		A2A2	103	3169	456	280	800	-0,19	8	-0,01	27	106	111	101	103	1,14	1,88	1,60
IMPERO	HOTROD	NUMERO UNO			102	3957	711	688	818	0,11	44	0,17	47	110	108	106	95	1,67	1,74	2,49
MEZZADRI	PENMANSHIP	SUPERSIRE			102	3481	583	532	1902	-0,29	38	-0,06	58	108	106	100	104	0,47	0,94	-0,53
JOFFRE	SUPERSIRE	BOWSER			102	3430	650	472	1104	0,08	52	0,16	56	104	107	102	104	-0,77	0,12	-1,67
MANGAS	SILVER	SNOWMASTER			102	3356	643	486	22	0,28	32	0,13	15	108	109	109	96	0,77	1,12	1,63
CROCKETT	HOTROD	JUDO		A2A2	101	3978	753	497	828	0,43	81	0,13	43	106	110	106	99	1,45	2,43	1,64
MINARDI	DATELINE	SUPERSTAR		A2A2	101	4397	932	1105	1190	0,21	69	0,18	63	113	111	106	106	1,96	2,37	1,55
SANDERS	FRAZZLED	SHEP			101	3563	828	738	2007	-0,12	62	-0,06	59	107	113	101	108	0,28	-0,04	0,59



CONRAD

GO-FARM

IT019991671531



HOTLINE

Hotrod x Mogul

x

SILVER

Go-Farm Karma VG85 ET

x

SUPERSIRE

Bouw Supersire Kathy ET

GPFT +3654

IES 688€

ICS-PR 505€

► PRODUZIONE (75% ATT)

Latte	% Grasso	Kg Grasso	% Proteina	Kg Proteina
+1212kg	+0,01	+44	+0,05	+48
K Caseina AA		Beta Lattoglobulina AB	Beta Caseina A2A2	

► GESTIONALE

Cellule Somatiche	98	Facilità Parto	106
Longevità	107	Parto figlie	118
Fertilità figlie	104	Mungibilità	106

► MORFOLOGIA (75% ATT)

Tipo	+1,69	ICM	+1,85	IAP	+3,28
------	-------	-----	-------	-----	-------



CORNELIO

REGAN-DANHOF

US003137164292



GUARANTEE

Boastful x Tango

x

JEDI

Regan-Danhof Jedi Cashmere VG88

x

JACEY

Ocd Jacey 2421 EX93 ET

GPFT +4019

IES 845€

ICS-PR 1070€

► PRODUZIONE (75% ATT)

Latte	% Grasso	Kg Grasso	% Proteina	Kg Proteina
+1419kg	-0,05	+50	+0,10	+59
K Caseina BB		Beta Lattoglobulina AA	Beta Caseina A1A2	

► GESTIONALE

Cellule Somatiche	114	Facilità Parto	109
Longevità	110	Parto figlie	114
Fertilità figlie	106	Mungibilità	95

► MORFOLOGIA (75% ATT)

Tipo	+0,94	ICM	+1,28	IAP	-0,33
------	-------	-----	-------	-----	-------



DEDALO

INSEME

IT035991005092



PACKARD

Superstar x Kingboy

x

BALISTO

Royal Ukulele ET

x

SHOUT

Bel Goldwyn Queen EX94ET

GPFT +4053

IES 914€

ICS-PR 972€

► PRODUZIONE (75% ATT)

Latte	% Grasso	Kg Grasso	% Proteina	Kg Proteina
+576kg	+0,55	+88	+0,22	+45
K Caseina BB		Beta Lattoglobulina AA	Beta Caseina A1A2	

► GESTIONALE

Cellule Somatiche	112	Facilità Parto	102
Longevità	113	Parto figlie	110
Fertilità figlie	106	Mungibilità	104

► MORFOLOGIA (75% ATT)

Tipo	+0,92	ICM	+1,00	IAP	+1,12
------	-------	-----	-------	-----	-------



DELLO

CERETTESE

IT001991130587



SOUND SYSTEM

Silver x Supersire

x

PULSAR

Cerettese Zia ET

x

FERNAND

Cerettese Orba Gmv EX90

GPFT +3874

IES 695€

ICS-PR 609€

► PRODUZIONE (75% ATT)

Latte	% Grasso	Kg Grasso	% Proteina	Kg Proteina
+545kg	+0,33	+58	+0,19	+41
K Caseina BB		Beta Lattoglobulina AA	Beta Caseina A2A2	

► GESTIONALE

Cellule Somatiche	106	Facilità Parto	101
Longevità	109	Parto figlie	107
Fertilità figlie	105	Mungibilità	100

► MORFOLOGIA (75% ATT)

Tipo	+1,88	ICM	+2,74	IAP	+0,91
------	-------	-----	-------	-----	-------



DUCCIO

PALEOTTO SOUND SYSTEM

IT037990183791

SOUND SYSTEM

Silver x Supersire

x

HOTROD

Paleotto Hotrod Dellia

x

CHEVROLET

Southland Mom Dellia 9765 VG86

GPFT +3886

IES 699€

ICS-PR 440€

► PRODUZIONE (75% ATT)

Latte	% Grasso	Kg Grasso	% Proteina	Kg Proteina
+1137kg	+0,30	+79	+0,17	+60
K Caseina AB		Beta Lattoglobulina AB	Beta Caseina A1A2	

► GESTIONALE

Cellule Somatiche	102	Facilità Parto	95
Longevità	107	Parto figlie	104
Fertilità figlie	101	Mungibilità	105

► MORFOLOGIA (75% ATT)

Tipo	+1,90	ICM	+1,85	IAP	+1,99
------	-------	-----	-------	-----	-------



MARCOAURELIO

SANDY-VALLEY ET

US003148929243



KENOBI

Jedi x Spring

x

JEDI

Sandy-Valley BI Paradise EX93ET

x

BALISTO

Sandy-Valley Nu Precious VG88 ET

GPFT +3963

IES 769€

ICS-PR 683€

► PRODUZIONE (75% ATT)

Latte	% Grasso	Kg Grasso	% Proteina	Kg Proteina
+1042kg	+0,41	+86	+0,29	+68
K Caseina BB		Beta Lattoglobulina AA	Beta Caseina A2A2	

► GESTIONALE

Cellule Somatiche	102	Facilità Parto	116
Longevità	104	Parto figlie	114
Fertilità figlie	104	Mungibilità	102

► MORFOLOGIA (75% ATT)

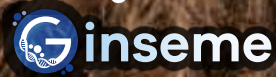
Tipo	+0,85	ICM	+1,78	IAP	-1,98
------	-------	-----	-------	-----	-------

REDDITO EXTRA?

Come gestire la rimonta.

Utilizzare tori da carne sugli animali meno interessanti dell'allevamento è da sempre pratica comune nelle aziende da latte. Nell'era della selezione genomica utilizzare tori da carne può diventare un elemento importante all'interno di un programma di miglioramento genetico efficace, in combinazione con l'utilizzo di:

test genomici

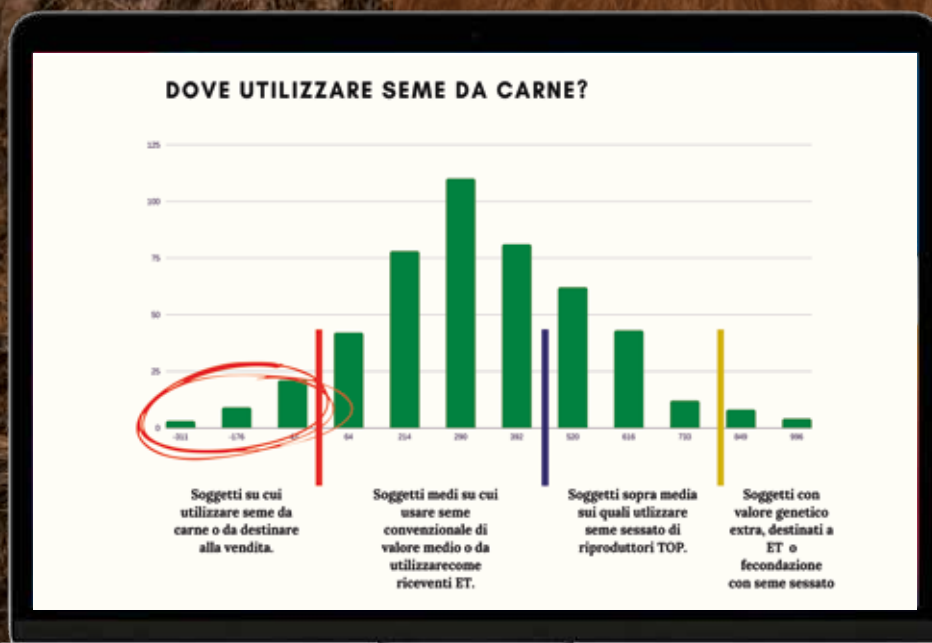


seme sessato



Il programma di gestione della rimonta prevede:

- ✓ L'analisi dettagliata dati genetici e fenotipici dell'azienda;
- ✓ La definizione di un obiettivo di selezione su cui basare le scelte dei tori per la FA e delle madri per la rimonta;
- ✓ Una valutazione accurata del numero di manze necessarie per garantire una rimonta ottimale;
- ✓ L'utilizzo di test genomici Ginseme su manze e vitelle, per conoscere il potenziale genetico di ogni singolo soggetto;
- ✓ La stratificazione della mandria che consente di identificare, in base al potenziale genetico dei soggetti:
 - a) le vacche da destinare all'incrocio da carne;
 - b) vacche e manze su cui utilizzare seme sessato **SexedULTRA** e **SexedULTRA 4M**



L'utilizzo dei tori da carne è l'elemento che può creare per l'azienda:

1. un reddito aggiuntivo derivante dalla vendita delle manze in eccesso
2. lo sviluppo di un nuovo mercato derivante dalla vendita di vitelli
3. minor affollamento in stalla



1° TORO PER INCROCIO IN UE

ELK 41 VAN DE PLASHOEVE

NATO IL 31/01/2015

AT3902300929

♂	AMADEO HOF TER BOEKEN	♀	ELKE 30 VAN DE PLASHOEVE
FERMENT 9709 DES TIENNES	WITCH HOF TER BOEKEN	UNICUS VAN PHAENOCRYST	ELKE 16 VAN PLASHOEVE

Lunghezza gestazione: ★ ★ ★ ★ ★
 Peso alla nascita: ★ ★ ★ ★
 Facilità di parto: ★ ★ ★ ★

Novità



AVOCAT DE TONGUE

NATO IL 15/05/17

BE858773964



ARISTIDE

NATO IL 03/10/2017

BE1617171988

♂	HAZARD VD PANNEMEERS	♀	PAMOISON DE TOHOGNE
PANACHE DE CENTFONTAINE	FLORA VD PANNEMERS	LORD DE TOHOGNE	ICONE DE TOHOGNE

Lunghezza gestazione: ★ ★ ★ ★
 Peso alla nascita: ★ ★ ★
 Facilità di parto: ★ ★ ★ ★

♂	BRASERO DU MOLIGNA	♀	ADAJIO DE BRAY
HARPON DE L'ORGELOT	FUTURE DE MAFFE	EMPIRE D OCHAIN	HUMAINE ET DE BRAY

Lunghezza gestazione: ★ ★ ★ ★
 Peso alla nascita: ★ ★ ★ ★
 Facilità di parto: ★ ★ ★ ★



VERSANT DU BRONHEIT

NATO IL 13.05.2016

BE0-56576480



HAPPY DE SCHILCHER

NATO IL 02/02/2016

AT3902300929

♂	GLAIEUL DU PONT DE MESSE	♀	NATIVE DU BRONHEIT
ATTRIBUT DU FOND DE BOIS	DECENCE DU PONT DE MESSE	AVIATEUR DU BUCHY	FATHILDE DU BRONHEIT

Lunghezza gestazione: ★ ★ ★
 Peso alla nascita: ★ ★ ★
 Facilità di parto: ★ ★ ★

♂	HARPON DE L'ORGELOT	♀	VANNE DE CHARDENEUX
SHERIFF DE CENTFONTAINE	ABONNÉE DE LA BEOLE	MANITOU DE BELLE EAU	PALABRE CHARDENEUX

Lunghezza gestazione: ★ ★ ★ ★ ★
 Peso alla nascita: ★ ★ ★ ★
 Facilità di parto: ★ ★ ★ ★

Novità



TWEMLOWS OFFICER

UK 305928/401634

PADRE
AMPERTAINE
COMMANDER

MADRE
TWEMLOWS
HUM

► **CBI**

FACILITA' AL PARTO	99
LUNGHEZZA GESTAZIONE	284
VIGORE DEL VITELLO	1,2
PESO AL PARTO	-0,2
QUALITA' DEL VITELLO	99
COLORE DEL MANTELLO	-

LIMOUSINE



BLACKHAUGH DIEGO

UK562121301689

PADRE
BLACKHAUGH
INGEMAR P390

MADRE
BLACKHAUGH
DYNA

NONNO
BLACKHAUGH
LORD HIGHTIME

► **CBI**

FACILITA' AL PARTO	99
LUNGHEZZA GESTAZIONE	281
VIGORE DEL VITELLO	1,06
PESO AL PARTO	-0,50
QUALITA' DEL VITELLO	90,7
COLORE DEL MANTELLO	-



MELVIEW GRAND TIMING

UK311688100285

PADRE
TOFTS TIME
ON N110

MADRE
TEGNOSE
GERALDINE C095

NONNO
RAWBURN
TRANSFORMER

► **CBI**

FACILITA' AL PARTO	99
LUNGHEZZA GESTAZIONE	280
VIGORE DEL VITELLO	1,02
PESO AL PARTO	0,26
QUALITA' DEL VITELLO	88,9
COLORE DEL MANTELLO	-

ANGUS



KELOWNA MOJO

UK102530701212

PADRE
KERSEY
GERONIMO

MADRE
KELOWNA
BRANDY

NONNO
DAFYDD
D OCHAIN

► **CBI**

FACILITA' AL PARTO	99
LUNGHEZZA GESTAZIONE	284
VIGORE DEL VITELLO	1,12
PESO AL PARTO	0,26
QUALITA' DEL VITELLO	89
COLORE DEL MANTELLO	97



KERSEY NIMROD

UK222596701160

PADRE
KERSEY
GERONIMO

MADRE
KELOWNA
BRANDY

NONNO
DAFYDD
D OCHAIN

► **CBI**

FACILITA' AL PARTO	98
LUNGHEZZA GESTAZIONE	280
VIGORE DEL VITELLO	1,5
PESO AL PARTO	0,7
QUALITA' DEL VITELLO	87,8
COLORE DEL MANTELLO	96

BRITISH BLUE



italian style



RETE VENDITA

PIEMONTE

NOVARA - VERBANIA
Motta Mattia
Cell. 333 34 74 852
tia-motta@hotmail.it

TORINO - CUNEO - ASTI
ALESSANDRIA - VERCELLI
Agrigenomica Murello
Ufficio vendite
Cell. 335 57 08 112
gerbino.godano@gmail.com

Godano Franco - Agri. Murello
Cell. 335 65 43 423
gerbino.godano@gmail.com

BRESCIA - BERGAMO
Agriemme srl
Cell. 335 61 89 956
agriemme.micheletti@gmail.com

MANTOVA
Terzi Simone
Cell. 338 76 51 598
info@agritermantova.it

CREMONA
Zooprogress
Tel. 0372 455 455
zooprogresssrl@gmail.com

MONZA BRIANZA - COMO
LECCO - SONDRIO
Motta Mattia
Cell. 333 34 74 852
tia-motta@hotmail.it

Corno Gabriele
Cell. 339 36 53 609

MILANO - LODI - PAVIA
Omnia Genetica
Tel. 0371 48 71 74
amministrazione@omniafeed.it

Invernizzi Claudio - Omnia G.
Cell. 335 70 62 085
claudioinve409@gmail.com

Cipolla Alessandro - Omnia G.
Cell. 340 79 18 025
alecippolla@omniafeed.it

Cerri Daniele - Omnia G.
Cell. 366 49 13 789
dc.cerri@gmail.com

Stucchi Paolo - Omnia G.
Cell. 340 29 16 432
stucchi_paolo@virgilio.it

Invernizzi Alberto - Omnia G.
Cell. 338 33 54 930
invernizzialberto342@gmail.com

TRENTINO ALTO ADIGE

BOLZANO
Federazione Sudtirolese
Tel. 0471 06 38 30
martin.knoll@rinderzuchtverband.it

TRENTO
Federazione Trento
Baldessari Giovanni
Tel. 0461 63 76 02
giovanni.baldessari@fpatrento.it

GORIZIA - PADOVA - TRIESTE - UDINE
Agrifriuli srl
Cell. 342 82 42 33
fausto.franz@gmail.com

PADOVA - VERONA - VENEZIA
C.P.S. Padova
Tel. 0498 17 18 60
commerciale@cpsveneto.it

VICENZA
SCA Veneto srl
Bordin Gianluca
Cell. 335 76 30 774
bordin.gianluca@vbascaveneto.it

BELLUNO
SCA Venero srl
Bordin Gianluca
Cell. 331 24 04 753
bordin.gianluca@vbascaveneto.it

TREVISO
CO.MILZO Treviso
Tel. 0422 31 29 00
recapito.comizo@apatv.it

EMILIA ROMAGNA

PARMA
Zooprogress
Tel. 0372 45 54 55
zooprogresssrl@gmail.com

PIACENZA
Scaer
Filippo Bernizzoni
Cell. 33358 35 308
filippo.bernizzoni@hotmail.it

REGGIO EMILIA
Leone Massimo
Cell. 338 73 39 466
massimoleone@inseme.it

Ferrarini Claudio
Cell. 348 36 61 805
cferrarini@alice.it

MODENA - BOLOGNA
Frignano Seme snc
Pollacci Riccardo
Cell. 335 37 48 97
riccardo.pollacci@libero.it

Bonacorsi Davide - Frignano S.
Cell. 338 88 75 611
frignanoseme@msw.it

Bazzani Carlo
Cell. 335 80 44 918
agribazzani@gmail.com

MODENA - BOLOGNA
FERRARA
Gambato Elia
Cell. 335 82 02 502
gambatoelia@virgilio.it

RAVENNA - RIMINI
FORLÌ - CESENA
Scaer
Tonetti Alessandro
Cell. 335 31 13 23
alessandro.tonetti@scaer.it

TOSCANA

Bazzani Carlo & C Snc
Cell. 335 80 44 918
Cell. 366 64 22 447
agribazzani@gmail.com

MARCHE

Centro Toro Chiaccherini
Tel. 0756 02 726
centrotori@chiaccherini.it

UMBRIA

Centro Toro Chiaccherini
Tel. 0756 02 726
centrotori@chiaccherini.it

SARDEGNA

Rossi Emanuela
Cell. 348 00 45 346
emanuelarossi200@gmail.com

ARBOREA
Serra Mauro
Cell. 328 36 49 886
mauro.serra@inseme.it

INSEME

SEMENITALY

